

# Parcours saison 2019



## **Edito**

Chers Amis Cyclos et Cyclotes,

Avec l'arrivée des beaux jours, une saison nouvelle va commencer. Espérons qu'elle soit pour vous toutes et tous, routiers et vététistes, anciens et nouveaux une belle saison au sein du Stade Valeriquais Cyclotourisme.

Après une année de transition au niveau du bureau qui s'est globalement bien passée, l'AG 2018 s'est tenue dans l'ambiance conviviale habituelle à la suite de laquelle un nouveau bureau a été mis en place.

Les membres nouveaux vont apporter de nouvelles idées et nouveaux projets pour faire évoluer notre club avec les anciens. Il faudra encourager l'arrivée des jeunes, créer des sorties nouvelles les week-ends et également en semaine pour ceux qui le pourront.

Nous disposons des moyens matériels pour concrétiser ces projets mais il faudra que tous, membres du bureau ou simples licenciés se prennent en charge afin de les mener à terme. Ainsi routiers et vététistes pourront s'adonner à leur activité favorite dans les meilleures conditions.

Pour ce faire, la commission parcours a travaillé pendant l'intersaison pour réaliser ce calendrier, souhaitons que la météo soit favorable afin que toutes les sorties puissent être effectuées dans la bonne humeur et en toute « sécurité ».

**Quelques temps forts viendront jaloner notre saison...**

- Le jeudi 30 mai avec l'Audax 100 km.
- Le dimanche 2 juin à Yvetot et Caudebec en Caux pour la Concentration départementale.
- La 42<sup>ème</sup> Ronde du Pays de Caux aura lieu le dimanche 16 juin.
- Le samedi 22 juin permettra à toutes celles et ceux qui le souhaiteront de se retrouver pour déguster « le cochon grillé » à Blosseville sur mer.
- Le dimanche 7 juillet pour la Chabadabada du CoDep76 à Luneray « Sortie en couple ».
- La Semaine Fédérale à « Cognac 2019 » du 4 au 11 août.

Les flèches « Voies vertes » viendront compléter les habituelles flèches Or -Argent et Bronze.

Le tableau de pointage des kilomètres et sorties a été modifié afin d'être mieux compris. Bien le remplir est important pour connaître l'activité de l'ensemble du club.

A toutes et à tous je souhaite pour 2019 de belles randonnées sur nos routes et chemins et que les couleurs valériquaises soient portées dans l'amitié et la bonne humeur.

Sportivement.

**Fabien**

# Parcours saison 2019

## STADE VALERIQUEAIS CYCLOTOURISME SAISON 2019 CALENDRIER DES SORTIES DU CLUB

### COMPOSITION DU BUREAU

#### Président

*Correspondant FFCT - Communication*

**ROBERT Fabien**

☎ 02.35.97.12.53 / 06.11.51.54.60

[fa.robert@neuf.fr](mailto:fa.robert@neuf.fr)

#### Vice-Président

*Responsable RPC*

**SCORNET Serge**

☎ 02.35.99.22.84 / 06.31.40.50.45

[serge.scornet0984@orange.fr](mailto:serge.scornet0984@orange.fr)

#### Trésorière

**GOUARD MILLET Anick**

☎ 06.17.34.46.98 / 02.35.50.66.10

[anick.gouard@orange.fr](mailto:anick.gouard@orange.fr)

#### Secrétaire

**GAILLANDRE Céline**

☎ 02.35.97.97.50

[celine\\_gaillandre@orange.fr](mailto:celine_gaillandre@orange.fr)

#### Délégué Sécurité

**DUPART Philippe**

☎ 09.51.35.82.02 / 06.20.00.23.84

[dupartphil@hotmail.com](mailto:dupartphil@hotmail.com)

#### Responsable commission VTT

*Membre de la commission parcours*

**CANAPE Loïc**

☎ 06.89.67.12.43

[loiccanape@hotmail.com](mailto:loiccanape@hotmail.com)

#### Responsable commission jeunes

#### Responsable commission parcours

**DUPUIS Philippe**

☎ 06.60.88.14.53

[nadphil.dupuis@wanadoo.fr](mailto:nadphil.dupuis@wanadoo.fr)

#### Membre commission VTT

**ANNEBIQUE Franck**

☎ 02.35.57.26.54

[fannebique@wanadoo.fr](mailto:fannebique@wanadoo.fr)

#### Membre commission jeunes

*Membre de la commission parcours*

*Communication - Site internet*

**FENETRE Sylvain**

☎ 06.19.76.87.07

[feethy@free.fr](mailto:feethy@free.fr)

#### Membre commission VTT

**CARPENTIER Olivier**

☎ 06.10.98.02.79

[veroniquecarpentier@neuf.fr](mailto:veroniquecarpentier@neuf.fr)

#### Chargés de mission commission parcours

**CHEN Gérard**

☎ 02.35.97.27.68 / 06.71.45.63.00

[gerard.chen76@orange.fr](mailto:gerard.chen76@orange.fr)

**RAMBAUD Stéphane**

☎ 02.35.97.04.85

[srambaud2@orange.fr](mailto:srambaud2@orange.fr)

Site internet du SVCT : <http://stadevaleriquaiscyclotourisme.e-monsite.com/>

Responsable du site et mise à jour du « blog » **Sylvain FENETRE** - [feethy@free.fr](mailto:feethy@free.fr)

# **Parcours saison 2019**

## **REGLEMENT INTERIEUR**

Le cyclotouriste est plus qu'un simple pédaleur. Curieux de tout, il visite, il regarde, il s'informe.

- Il a une attitude correcte envers les gens qu' il rencontre.
- Il ne salit pas les sites où il s'arrête.
- Il respecte la nature et les monuments qu' il visite.
- Lors des sorties, le cyclotouriste respecte en complément des règles générales applicables à tous les règles relatives à la circulation routière spéciales aux cyclistes,

**Par sa conduite, sa tenue et ses attitudes, le cyclotouriste donne à ses semblables l'occasion de juger le sport qu'il pratique.**

### **VOTRE SECURITE DEPEND D'ABORD DE VOUS !**

**Le port du casque bien qu'il ne soit pas imposé est fortement conseillé....**

En cas d'accident ou d'accrochage lors d'une sortie, l'accidenté doit obligatoirement remplir un constat amiable. Si dommages corporels, faire un constat de Gendarmerie.

**Dans tous les cas, le signaler au Président du club.**

Référence Assurance Fédérale ALLIANZ - N° Contrat 499.244.39.

De même, il est impératif de consulter un médecin dans les 24h même en cas de blessures légères et de remplir une déclaration d'accident.

#### **IMPORTANT:**

**Compte tenu de la participation financière du club pour les équipements vestimentaires, il est impératif pour chaque sortie du dimanche et extérieure, de porter le maillot du club aux couleurs de Saint Valery en Caux, le kilométrage de ces sorties ne sera validé qu'à cette condition.**

Pour le bon déroulement de ces sorties, il est fait appel à l'esprit d'équipe des cyclotouristes qui effectueront la première partie du parcours en peloton groupé, en respectant l'allure des plus lents. Ensuite il sera possible, pour ceux qui le désirent, de prendre une allure randonneur tout en restant groupé, en gardant à l'esprit que le cyclotourisme n'est pas une compétition.

#### **Ronde du Pays de Caux :**

Chaque cyclo est libre de rouler où il veut, quand il veut, mais lors de la **Ronde du Pays de Caux**, qui aura lieu le **16 Juin 2019** un effort de tous sera vivement apprécié. **Qu'il soit pour aider à l'organisation de cette journée ou pour représenter le club sur les routes.**

<p><b>Gardons à l'esprit que la tolérance et l'amitié doivent l'emporter avant toute autre considération.</b></p>
---

# Parcours saison 2019

## FLECHES

Ces sorties sont des brevets dont l'objectif est imposé et le kilométrage fixé à l'avance quel que soit le chemin emprunté.

Nous les appelons **FLECHES** et nous les classons en 3 catégories :

- 1 - **FLECHES D'OR** pour les parcours supérieurs à 120 Km (6)  
+ **FLECHES GRAND OR** parcours plus de 150km (4)
- 2 - **FLECHES D'ARGENT** pour les parcours compris entre 100 Km et 130 Km (7)
- 3 - **FLECHES DE BRONZE** pour les parcours compris entre 50 Km et 100 Km (10)

## VOIES VERTES (76)

Au choix des cyclos.  
(Pointages facultatifs)

Des médailles souvenirs seront attribuées en fin de saison aux cyclos ayant parcouru ces flèches selon les modalités suivantes :

- Médaille d'**OR** attribuée pour l'ensemble des flèches (OR - ARGENT - BRONZE)
- ainsi que pour l'ensemble des flèches (GRAND OR - ARGENT - BRONZE)
- Médaille d'**ARGENT** attribuée pour l'ensemble des flèches (ARGENT et BRONZE)
- Médaille de **BRONZE** attribuée pour l'ensemble des flèches (BRONZE)

Aucune flèche d'une autre catégorie ne pourra compter en remplacement d'une flèche manquante, même si celle-ci présente un kilométrage supérieur.

Les flèches devront être parcourues dans la même journée. Elles devront obligatoirement être pointées sur les lieux de l'objectif à atteindre. Les feuilles de route seront à retourner au responsable des statistiques du club pour le 31 octobre.

Les flèches écourtées pour une raison quelconque par le cyclo, peuvent être transformées en brevet libre dans les conditions propres à ce genre de parcours, puis tentées une autre fois.

*Par contre tout kilométrage supplémentaire effectué dans une limite raisonnable sera comptabilisé.*

<p><b>Les cyclos de moins de 18 ans, ne pourront pas concourir pour la catégorie 1: <u>FLECHE D'OR</u></b></p>
--

## AUTRES SORTIES

En dehors des sorties du calendrier qui suit, d'autres parcours peuvent être effectués. Chaque cyclo doit être en possession de sa licence FFCT.

### \* Brevets libres :

Ce sont des parcours à itinéraires et Kilomètres libres effectués en dehors des jours de sorties du club, afin de privilégier ces mêmes sorties.

# Parcours saison 2019

## POINTAGE DES KILOMETRES PARCOURUS

Le pointage des kilomètres est de la responsabilité de chaque adhérent et seront de ce fait enregistrés sur le tableau individuel qui leur sera remis à chaque début de saison. Seront comptabilisés les kilomètres parcourus pendant la saison, soit du 1<sup>er</sup> novembre au 30 octobre de l'année suivante.

Pour les flèches, elles ne seront validées qu'au vu des renseignements portés sur les formulaires papier duplicables mis à disposition dans le livret parcours de la saison en cours et correctement remplis.

## RECOMPENSES

Le palmarès de la saison sera présenté lors de l'Assemblée Générale. Le bureau se réservant le soin d'examiner en fin de saison les "performances" de chacun, afin que tout cyclo ayant participé activement à la vie du club, aux sorties dominicales, sorties extérieures ou flèches et ayant fait honneur au club soit justement récompensé.

## RENSEIGNEMENTS COMPLEMENTAIRES

### ➤ PARCOURS ROUTE :

#### 30 Km :

Le choix est laissé aux participants. Pour les cyclos qui désirent allonger le parcours traditionnel, vous trouverez dans ce document quelques propositions de circuits 40 km.

#### 45 à 60 Km :

Itinéraire imposé pour chaque sortie. Essayons de rester groupés ou à défaut de constituer des groupes de même niveau (2 ou 3 Max) afin de respecter l'esprit club. Allure cyclo 20 à 22 Km/h.

#### Plus de 60 Km :

Ce sont des itinéraires imposés pour chaque sortie. Ils sont ouverts aux cyclos qui ont acquis une certaine endurance.

Ces circuits permettent par ailleurs l'accès en vélo à certaines manifestations de nos clubs voisins.

### ➤ PARCOURS VTT :

#### 15 à 25 km et > à 25 km

Ce sont des itinéraires imposés pour chaque sortie.

2 parcours seront proposés chaque dimanche.

- ✓ Petit parcours 15 à 25km
- ✓ Grand parcours de plus de 25km.

# Parcours saison 2019

## ➤ SORTIES EXTERIEURES :

Seront comptabilisées comme telles les sorties inscrites à ce calendrier mais aussi toutes celles inscrites aux calendriers de la Ligue et de la FFCT.

### Frais d'inscription:

Pour les sorties extérieures où les engagements ne seront pas pris en compte collectivement par le club, il est possible de se faire rembourser les sommes engagées (**frais d'inscription uniquement**) pour toutes les sorties inscrites au présent calendrier, ainsi que toutes celles qui auront reçues l'agrément du club. Pour se faire, il suffit de transmettre au trésorier la fiche de remboursement dûment remplie qui se trouve à l'intérieur de ce document.

## ➤ AUTRES SORTIES :

Toute participation d'un cyclo à une épreuve de notoriété reconnue sera la bienvenue. Merci de bien vouloir en informer les responsables du club, si possible avant votre participation.

Toutes remarques concernant les parcours (km erronés, précision du tracé etc...) ainsi que toutes autres suggestions sont également souhaitées. Veuillez en faire part aux membres du bureau.



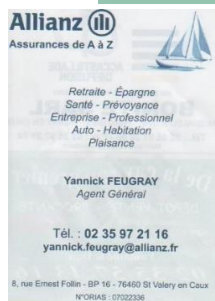
## LA SÉCURITÉ, LA PRIORITÉ DE LA FFCT et du SVCT...

### RAPPEL DE QUELQUES REGLES DU CODE DE LA ROUTE APPLICABLES AUSSI AUX CYCLISTES

- En cas de brouillard ou de mauvaise visibilité le port du gilet jaune fluorescent est obligatoire. (Il est donc nécessaire de toujours l'avoir sur soi.)
- Il est toléré de rouler à deux de front mais l'article R431-7 impose de se mettre en file indienne dans les circonstances suivantes :

Lorsqu'un véhicule annonce son approche et dans tous les cas ou les conditions de circulation l'exigent. (route étroite, manque de visibilité, etc...)

- Au feu rouge et au stop, c'est arrêt obligatoire.



## Parcours saison 2019

# FLECHES 2019

Les cyclos qui feront les flèches choisiront le parcours qui leur convient en évitant les départementales à grandes circulation et les endroits dangereux.

### Flèches de Bronze

B 1	COLMESNIL	50 km
B 2	VALMONT	55 km
B 3	YEBLERON	75 km
B 4	MARTIN EGLISE	75 km
B 5	TORCY LE GRAND	85 km
B 6	YPORT	85 km
B 7	AUFFAY	85 km
B 8	FREVILLE	85 km
B 9	BERNEVAL LE GRAND	85 km
B 10	VILLEQUIER	100 km

### Flèches d'Argent

A 1	CLERES	100 km	
A 2	ENVERMEU	105 km	
A 3	LILLEBONNE	105 km	
A 4	St MARTIN de BOSCHERVILLE	120 km	
A 5	EU	125 km	
A 6	ALIZIER	125 km	
A 7	ETRETAT	130 km	(BPF)

### Flèches d'or

01	GONNNEVILLE la MALLET	125 km	
02	QUINCAMPOIS	130 km	
03	MAROMME	130 km	
04	NEUFCHATEL	135 km	
05	ROUGEMONTIER	145 km	
06	ISNEAUVILLE	145 km	
07	HONFLEUR	175 km	
08	CAYEUX sur MER	185 km	
09	LYONS la FORET	190 km	(BPF)
10	FORMERIE	190 km	

# Parcours saison 2019

## BREVETS SPECIAUX 2019

### Brevets des Provinces Françaises : BPF

Ces brevets sont réservés aux licenciés FFCT. Ils sont destinés à faire visiter la France à bicyclette ou à tandem afin d'en découvrir les différents aspects géographiques, touristiques et culturels.

Ils ne sont soumis à aucune limite de temps.

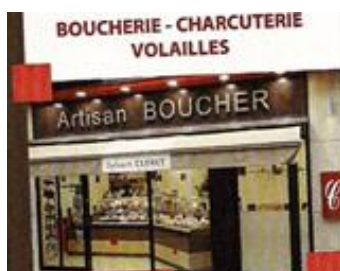
**SEINE MARITIME**: Arques la Bataille - Caudebec en Caux - Etretat - Gaillefontaine - Jumièges - Saint Valery en Caux.

**SOMME** : Argoules - Bray sur Somme - Crécy en Ponthieu - Le Hourdel - Naours - Pozières.

**OISE** : Chaumont en vevin - Ermenonville - Noyon - Pierrefond - Saint Germer de Fly - Songeons.

**EURE** : Beaumont le Roger - Brionne - Conches en Ouche - Les Andelys - Lyons la Forêt - Verneuil sur Avre.

**CALVADOS** : Balleroy - Beuvron en Auge - Blangy le Château - Honfleur - Orbec - Thury Harcourt.



2 et 4 place de la Chapelle  
76 460 Saint-Valery-en-Caux





# Parcours saison 2019

## SUGGESTION DE PARCOURS POUR SORTIES SUR SEMAINE EN BREVET LIBRE

N° de parcours	Km/Dénivellée Départ/Passage par	Descriptif du parcours
N°1	50km – 376m	St Valery – D68 – Manneville – Gueutteville – D468 – Angiens – Le Manoir de Roquefort – D437 – Houdetot – D70 – Fontaine le Dun – D142 – Brametot – St Laurent – D149 – Etalleville – Château de Galleville – D37 – Le Fresnay – D250 – Fultot – D50 – D75 – Drosay – Pleine-Sévette – Neville – D53 – St Valery
N°2	53km – 440m	St Valery – La piscine – Ingouville – D105 – Neville – D69 – D105 – Ocqueville – Catteville – Flamanvillette – D53 – D250 – Hautot- l’Auvray – D109 – Limanville – D420 – Routes – D88 – Doudeville – Château de Galleville – D37 – Le Fresnay – Ermenouville – D37 – D70 – Houdetot – St Pierre le Vigier – D468 – Château de Silleron – D4 – Manneville – D68 – St Valery.
N°3	52km – 470m	St Valery – D68 – D468 – Reutteville – Gueutteville – Angiens – Le Manoir de Roquefort – D437 – Houdetot – D70 – Sucrerie de Fontaine le Dun – D89 – Tonneville – D108 – Bourville – Gelleville – Ermenouville – Ste Colombe – D75 – Drosay – Bosville – D88 – le Haut de Barville – Guè de Barville – D131 – Cany – D268 – Lac de Caniel – Paluel – D68 – Janville – St Sylvain – D68 – Bois d’Etennemare – St Valery
N°4	48km – 496m	St Valery – La piscine – Ingouville – D269 - St Riquier – D69 – Vittefleury – D268 – Lac de Caniel - Cany – D131 – Gué de Barville – D268 – Mautheville – D131 – Grainville la Tenturière – Oherville – D53 – D106 – Robertot – Carville-Pot-de-Fer – Attemesnil – D88 – Veauville les Quelles – Bosville – D105 – Touffrainville – Château de Catteville – Ocqueville – D105 – D69 - Neville - D53 – St Valery
N°5	50km – 434m	St Valery – D53 – Neville – Crasville la Mallet – D70 – D108 – Drosay – D75 – Ste Colombe – D107 – Anglesqueville la Bras Long – Héberville – D237 – Bourville – Fontaine le Dun – St pierre le Vieux – Le Bourg Dun – St Aubin sur Mer – Epineville – Sotteville sur Mer – D89 – La Chapelle sur Dun – D69 – Blosseville – D4 – Manneville – D68 – St Valery
N°6	55km – 596m	St Valery – D68 – D468 – Reutteville – Gueutteville – Le Trou Pierrot – Le Mesnil Durdent – Ermenouville – D37 – Anglesqueville la Bras Long – D107 – D109 – Hautot l’Auvray – Limanville – D420 - St Vaast Dieppedalle – Emondeville – Bosville – D88 – D75 – Grainville la Tenturière – D75 – D210 – La Haute Rue – D131 – D50 – D131 – D268 – Mautheville – Guè de Barville – D131 – D71 - <u>La Carrière d’Argent</u> – D10 – Cany – D268 – Lac de Caniel – Paluel – D68 – St Sylvain – Bois d’Etennemare – St Valery
N°7	48km – 501m	St Valery – Rue St Leger – D79 – Conteville – Veulettes – D10 – Paluel – D68 – Janville – Ingouville – D105 – Neville – D69 – Cailleville – Gueutteville – Blosseville – La Chapelle sur Dun – D89 – Sotteville sur Mer – D68 – Veules les Roses (Le Paradis) – D68 – Manneville – Reutteville – D468 – D68 – St Valery
N°8	45km – 282m	St Valery – D68 – Manneville – D4 – D69 – Blosseville – Château de Silleron – D468 – Angiens – D37 – Ermenouville – D37 – D50 – Fultot – D250 – Hautot l’Auvray – D250 – D53 – Flamanvillette – Château de Catteville – Ocqueville – Frémare – Veauville – Janville – D68 – St Sylvain – D105 – Ingouville – La Piscine – St Valery
N°9	51km – 530m	St Valery – D68 – D468 – Reutteville – Gueutteville – Le Trou Pierrot – Le Mesnil Durdent – Ermenouville – D108 – Ste Colombe – D75 – Drosay – D75 – D53 – D250 – Hautot l’Auvray – D109 – Limanville – Mathonville – Manoir d’Auffay – Oherville – Le Hanouard – D131 – Grainville la Tenturière – D75 – Bosville – D75 – D105 – Touffrainville – Sasseville – D70 – Ocqueville – D105 – D69 – Neville – D53 – St Valery

# Parcours saison 2019

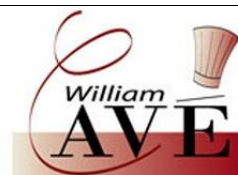
## SUGGESTION DE PARCOURS POUR SORTIES SUR SEMAINE EN BREVET LIBRE

N°10	46km – 391m	St Valery – La piscine – Ingouville – St Sylvain – D68 – Paluel – D268 – Lac de Caniel – Cany – D131 – Guè de Barville – D268 – Mautheville – D131 – Grainville la Tenturière – D75 – Bosville – Drosay – Ste Colombe – Ermenouville – D37 – le Manoir de Roquefort – Angiens – D468 – Gueutteville – Reutteville – D68 – St Valery
N°11	51km – 368m	St Valery – D68 – Manneville (la mare de Manneville) – D4 – D69 – Blosseville – D37 – Angiens – D437 – Houdetot – Gelleville – D108 – Bourville – D108 – D237 – Tonneville – D89 – Canville les Deux Eglises – D107 – Héberville – Orival – Drosay – D108 – Crasville la Mallet – D70 – Ocqueville – Veauville – Janville – Conteville – D79 – Château de Bertheauville – St Sylvain – D68 – Bois d'Etennemare – St Valery.
N°12	47km – 390m	St Valery – D68 – D468 – Reutteville – Gueutteville – Le Trou Pierrot – Le Mesnil Durdent – Ermenouville – D37 – Le Fresnay – Château de Galleville – Doudeville – D149 – D420 – Routes – Limanville – D109 – Hautot l'Auvray – D250 – D53 – Flamanvillette – Château de Catteville – Le Merdon – Ocqueville – D105 – D69 – Neville – D105 – Ingouville – La piscine – St Valery.
N°13	53km – 452m	St Valery – D68 – D468 – Reutteville – Gueutteville – Le Trou Pierrot – Pleine Sève – Ste Colombe – D108 – Ermenouville – Gelleville – Bourville – D108 – D237 – Tonneville – D89 – D108 – Autigny – Fontaine le Dun – D237 – St Pierre le Vieux – Le Bourg Dun – ST Aubin sur Mer – Epineville – D68 – Sotteville sur Mer – D89 – La Chapelle sur Dun – D75 – Iclon – Angiens – D468 – Gueutteville les Grès – Manneville – D68 – St Valery.
N°14	52km – 494m	St Valery – Bois d'Etennemare – D68 – Le Bourg d'Ingouville (centre) – St Sylvain – Anglesqueville les Murs – Château de Bertheauville – Janville – D68 – Paluel – D268 – Vittefleury – D69 – Crosville – Clasville – D271 – Erneville – D71 – Ouainville – Bertreville – D210 – Bertheauville – D131 – Guè de Barville – D268 – Mautheville – D131 – Grainville la Tenturière – D75 – Ouille – Drosay – Pleine Sève – Neville – D53 – St Valery.
N°15	51km – 477m	St Valery – D68 – Manneville – D4 – D69a – Veules les Roses – D142 – La Chapelle du Val – Blosseville – D4 – Iclon – D75 – La Chapelle sur Dun – St Aubin sur Mer – D237 – Le Bourg Dun – Fontaine sur Dun – D142 – Autigny – D108 – Bourville – Gelleville – Ermenouville – Le Mesnil Durdent – D468 – Reutteville – St Valery.
N°16	53km – 353m	St Valery – D53 – Neville – Crasville la Mallet – Ocqueville – Château de Catteville – Flamanvillette – D53 – D250 – Hautot l'Auvray – Fultot – D50 – St Laurent – D103 – Bretteville St Laurent – D107 – Canville les 2 Eglises – D89 – Tonneville – D108 – Bourville – Gelleville – Le Mesnil Geoffroy – D37 – Angiens – D468 – Château de Silleron – D4 – Manneville – D68 – St Valery.
N°17	49km – 398m	St Valery – D925 – D4 – Manneville – Gueutteville – Le Mesnil Durdent – D37 – Ermenouville – Anglesqueville la Bras Long – D107 – D109 – Hautot l'Auvray – D250 – Bosville – D88 – D75 – Grainville la Tenturière – D131 – Mautheville – D268 – Guè de Barville – D131 – Cany – D268 – Lac de Caniel – Paluel – D68 – Janville – Château de Bertheauville – D68 – St Sylvain – Bois d'Etennemare – St Valery.

**Valérie DUPUIS**  
**Emmanuel CARON**



ASSURANCE  
BANQUE - CREDIT - EPARGNE  
22 place de la Chapelle  
**St-Valery-en-Caux**  
☎ 02 35 97 05 44



**CHARCUTIER - TRAITEUR**

Repas chauds - Buffets campagnards  
Plats cuisinés à emporter  
Plateaux repas - Cocktails dinatoire

1, rue Ernest Follin - 76460 SAINT-VALERY-EN-CAUX  
Téléphone : 02 35 97 09 32 - Fax : 02 35 97 08 38



# Parcours saison 2019

## Calendrier des parcours VTT saison 2019

*Rappel des parcours et des points de rendez-vous chaque semaine par mail –  
Communiqué de presse - Site du club et page Facebook.*

Date	N° Parcours	Localité de départ	Lieu du départ	Kilométrage	Heure départ
24-févr	5755778	Saint valéry en Caux	Parking de l'ancienne gare	23,700	8h45
03-mars	7168047	Grainville la teinturière	Parking le long de l'église	33,500	9h00
10-mars	9448026	Sainte Marguerite sur mer	Front de mer	30,000	9h00
17-mars	6284371	Saint Valéry en caux	Coste & Bellonte	34,500	9h00
24-mars	9448027	Néville	Parking salle des fêtes	30,000	9h00
31-mars		La Fresnaye	Saint Valery en Caux - Voiture perso et remorque - Parking derrière l'ancienne gare	30,000	7h15
07-avr		Port Jérôme sur Seine	Saint Valery en Caux - Minibus - Parking derrière l'ancienne gare	Extérieure 20,000 ou 40,000	7h00
14-avr	6635045	Bosville	Parking salle des fêtes	32,300	9h00
21-avr		Luneray	Saint Valery en Caux - Voiture perso et remorque - Parking derrière l'ancienne gare	Extérieure 35,000 ou 50,000	7h30
22-avr	6284371	Saint Valéry en caux	Coste & Bellonte	34,400	9h00
28-avr	9448029	Barville	Chapelle de Barville	34,300	9h00
01-mai		Ourville en caux	Saint Valery en Caux - Voiture perso et remorque - Parking derrière l'ancienne gare	Extérieure 25,000 ou 35,000	8h00
05-mai		Roc Ardennes	Saint Valery en Caux - Minibus - Parking derrière l'ancienne gare	Houffalize -Belgique	5h00
08-mai		Reconnaissance RPC 2019 - Saint Valéry en Caux	Parking de l'ancienne gare		9h00
12-mai		Fécamp pique nique	Saint Valery en Caux - Minibus - Parking derrière l'ancienne gare - Prévoir pique nique	53,000	7h30
19-mai	9448030	Veulettes sur mer	Parking du Pont-Rouge	28,500	9h00
26-mai		Valliquerville	Saint Valery en Caux - Minibus - Parking derrière l'ancienne gare	Extérieure 35,000 ou 45,000	7h30
30-mai		Reconnaissance RPC 2019 - Saint Valéry en Caux	Parking de l'ancienne gare		9h00
02-juin		Rives en Seine	Saint Valery en Caux - Minibus - Parking derrière l'ancienne gare	Extérieure 13,000 ou 30,000 ou 45,000 ou 60,000 ou 80,000	7h00
09-juin	9448031	Hautot l'Auvray	Parking de la mairie	32,900	9h00
10-juin	7726259	Anglesqueville la bras long	Parking coopérative agricole	31,700	9h00
16-juin		Ronde Pays de Caux 2019			
23-juin	6246022	St martin aux bunneaux	Près du camping Les mouettes	30,300	9h00
30-juin		Saint Aubin le Cauf	Saint Valery en Caux - Minibus - Parking derrière l'ancienne gare	Extérieure 20,000 ou 30,000 ou 50,000	7h00

# Parcours saison 2019



Date	N° Parcours	Localité de départ	Lieu du départ	Kilométrage	Heure départ
07-juil	7138071	Drosay	Parking de l'église	35,000	9h00
14-juil	5620570	conteville	Parking salle des fêtes	28,900	9h00
21-juil	7269098	Crasville la mallet	Parking mairie	32,500	9h00
28-juil	7542674	Veules les rose	Parking entrée de Veules	33,400	9h00
04-août	8189434	Saint valéry en Caux	Parking de l'ancienne gare	35,000	9h00
11-août	6695722	Saint Sylvain	Parking aérodrome	31,600	9h00
15-août	9448027	Néville	Parking salle des fêtes	30,100	9h00
18-août	5663644	Hautot l'Auvray	Parking mairie	30,100	9h00
25-août	9448030	Veulettes sur mer	Parking du Pont-Rouge	28,500	9h00
01-sept		Saint Nicolas d'Aliermont	Saint Valery en Caux - Minibus - Parking derrière l'ancienne gare	Sous réserve de validation de la date	7h00
08-sept	6284371	Saint Valéry en caux	Coste & Bellonte	34,400	9h00
15-sept		Allouville Belfosse	Saint Valery en Caux - Minibus - Parking derrière l'ancienne gare	Extérieure 20,000 ou 30,000 ou 45,000	7h00
22-sept	7726259	Anglesqueville la bras long	Parking coopérative agricole	31,700	9h00
29-sept		OXY BIKE CANTELEU	Saint Valery en Caux - Minibus - Parking derrière l'ancienne gare	Extérieure 20,000 ou 35,000 ou 50,000	7h00
06-oct		La Cléroise de Clères	Saint Valery en Caux - Minibus - Parking derrière l'ancienne gare	Extérieure 20,000 ou 35,000 ou 50,000	7h00
13-oct	7542674	Veules les rose	Parking entrée de Veules	33,4	9h00
20-oct	9465268	Doudeville	Parking cimetièrre	40,7	8h30
27-oct		La CERZA - Randonnée VTT traversant le zoo de Cerza	Saint Valery en Caux - Minibus - Parking derrière l'ancienne gare	Extérieure 20,000 ou 25,000 ou 40,000 ou 50,000 ou 65,000	6h15



# Parcours saison 2019



## Calendrier des parcours route saison 2019

*Tous les dimanches et jours fériés, parcours de 30 Km au choix des participants.*

*Rendez-vous à 9 heures parking de l'espace public.*

*Se reporter aux suggestions de parcours de 30 à 40 Km*

N° Sortie	Date	Distance	Sorties extérieures et Remarques
1	D 24 Février	35km Route – 25km VTT	<b>Sortie commune</b>
2	D 3 Mars	30km – 44km – 57km	
3	D 10 Mars	30km – 43km – 59km	
4	D 17 Mars	30km – 50km – 59km	
5	D 24 Mars	30km – 45km – 65km	<b>ACM Goderville « Brevet printanier »</b>
6	D 31 Mars	30km – 50km – 71km	
7	D 7 Avril	30km – 49km – 72km	<b>Nd Gravenchon 16ème Fontaine St Denis</b>
8	D 14 Avril	30km – 59km	<b>ARCEE Yerville « Bouge ton vélo »</b>
9	D 21 Avril	30km – 36km	<b>CC Luneray « Boucles de la Sâne CC Le Trait « Concentration des abbayes »</b>
10	L 22 Avril	30km – 55km – 73km	
11	S 27 Avril	30km – 55km – 80km	<b>ASPTT Neuchâtel - 32<sup>ème</sup> Ronde Brayonne</b>
12	D 28 Avril	30km – 51km – 82km	
13	M 1 <sup>er</sup> Mai	30km – 51km	<b>CC Normanville – La Voie Romaine</b>
14	D 5 Mai	30km – 40km	<b>VC Doudeville – « doudevil'Lin</b>
15	M 8 Mai	30km – 53km – 66km	
16	D 12 Mai	30km – 61km	<b>ASPTT Dieppe – Randonnée des Postiers</b>
17	D 19 Mai	30km – 50km – 91km	
18	D 26 Mai	30km – 67km – 52km	<b>EC Valliquerville 21ème route du Lin</b>
19	J 30 Mai	30km – 55km – 100km	<b>SVCT – Audax 100km</b>
20	D 2 Juin	30km – 63km	<b>Concentration Départementale CC Yvetot – « Ballade du Roy d'Yvetot » CC Yvetot - 8<sup>ème</sup> Caux Bike Ride - VTT</b>
21	D 9 Juin	25km	<b>CC Cany – « Boucles de la Durdent »</b>
22	L 10 Juin	30km – 68km – 180km	<b>SVCT – St Valery – Bec Helloin – St Valery Sortie sur journée.</b>
23	D 16 Juin	30km – 50km – 80km – 120km 25km – 40km – 60km - VTT	<b>SVCT - 42<sup>ème</sup> Ronde du Pays de Caux</b>
24	D 23 Juin	30km – 54km – 83km)	
25	D 30 Juin	30km – 53km – 74km	<b>CDC Dieppe – 47ème Randonnée des 3 vallées.</b>
26	D 7 Juillet	30km – 51km – 99km	<b>Codep76 – Randonnée « Cbabadabada » A Luneray</b>
27	D 14 Juillet	30km – 55km – 117km	

# Parcours saison 2019

N° Sortie	Date	Distance	Sorties extérieures et Remarques
28	D 21 Juillet	30km – 57km – 93km	
29	D 28 Juillet	30km – 54km – 98km	
30	D 4 Août	30km – 54km – 115km	<b>Semaine Fédérale – du 04/08 au 11/08</b>
31	D 11 Août	30km – 49km - 80km	
32	J 15 Août	30km – 67km	
33	D 18 Août	30km – 46km – 75km	
34	D 25 Août	30km -50km - 70km	
35	S 31 août		<b>Friend Ship Ride – Angleterre</b>
36	D 1er Septembre	30km – 48km – 85km	<b>AC Pavilly – Randonnée de l'Austreberthe</b>
37	D 8 Septembre	30km – 53km - 61	
38	S 14 Septembre		<b>EC Eudoise – Randonnée du Guisard</b>
39	D 15 Septembre	30km – 43km - 61km	<b>CC Allouville – Randonnée du Chêne</b>
40	D 22 Septembre	30km – 50km – 70km	
41	D 29 Septembre	20 – 35 – 50km VTT 30km – 63km – 55km	<b>OXYBIKE – VTT – Canteleu</b> <b>CC Yvetot – Les Montagnes de la Durdent</b>
42	D 6 Octobre	30km - 46km – 73km 20 – 35 – 50km VTT	<b>La CLEROISE – VTT – Raid Aventure 76</b>
43	D 13 Octobre	30km – 43km - 64km	
44	D 20 Octobre	50km – 47km - 53	
45	D 27 Octobre	50km route – 25km VTT	<b>Sortie commune</b>
	S 7 Decembre	50km route – 25km VTT	<b>Randonnée du Téléthon – St Valery</b>



**Planète'vélo**  
 « dans le plaisir, dans son vélo ! »  
 Adresse : Otrancville - 333 Rue Jacques Amilo Blanche box 2  
 09-81-60-07-64 planetvelo@outlook.fr



**SAINTE VALÉRY AUTOMOBILES**  
 AGENT PEUGEOT  
 Rue de Bourgtheroulde - BP19 - 76460 SAINT VALÉRY EN CAUX  
 Tél. 02 35 97 05 33 • Fax : 02 35 97 01 46  
 E-mail : saintvaleryautomobiles@orange.fr

STATION DE LA VEULES  
 Tél. 02 27 13 10 28  
 Voie Charles de Gaulle - 76100 VEULES LES ROSES  
 www.peugeot.com

**Agence FOUQUET et RIQUIER**  
 31 Avenue FOCH - BP 23  
 76460 SAINT VALÉRY EN CAUX  
 TEL : 02.35.97.07.38  
 FAX : 02.35.97.35.88  
 agence.fouquetriquier@axa.fr

## GARAGE SIMÉON



AGENT RENAULT

**RENAULT**  
 La vie, avec passion

24 rue de Bourgtheroulde  
 76460 Saint-Valéry en Caux  
**02 35 97 08 44**



**Weldom**  
 ensemble, c'est mieux

le plaisir de **Bricoler**    l'envie de **Décorer**    la passion de **Jardiner**

**SAINT-VALÉRY-EN-CAUX**



**Cabinet Patrimonial**

Thierry CHUFFART-CHICOT  
 Conseil en Gestion de Patrimoine Certifié

14, rue d'Ettennemare 76460 St Valéry en Caux  
 02 35 57 10 04 - 06 80 72 80 05  
 capat1@orange.fr



## Parcours saison 2019

SORTIE N°1	Heure	<b>Dimanche 24 Février</b>
<b>Parcours N°002</b> <b>Zone 3</b> 34,88 km – 175 m	9h00	<b><u>SORTIE COMMUNE DE DEBUT DE SAISON</u></b> St Valery – tour de plage – Place de la Gare – Place de la Croix – D68 - Manneville – D4 – Blossesville centre – D37 – Angiens - Ermenouville – D108 – Ste Colombe – Drosay – Crasville – Ocqueville – Frémard – Veauville – Janville – D68 – Aérodrome – St Sylvain – St Valery– <b><u>Maison des Associations</u></b>
<b>SORTIE N°2</b>		
<b>Dimanche 3 Mars</b>		
30 Km	9h00	
<b>Parcours N°181</b> <b>Zone 4</b> 43,46 km – 228 m	9h00	St Valery – Rue St Léger – D79 – Le têt – St Sylvain – Ingouville – D105 – Neville – D53 – Crasville la Mallet – D70 – D108 – Drosay – D75 – Ste Colombes – D108 – Ferme de Gelleville – Bourville – D108 – D237 – Fontaine le Dun – D142 - St Pierre le Viger – D142 – D468 - Château de Silleron – Angiens – D468 – Gueutteville les Grès – D69 – D4 – Manneville – D4 – D925b – St Valery
<b>Parcours N°140</b> <b>Zone 5</b> 57,27 km – 311 m	9h00	St Valery – D53 – Neville – D69 – Cailleville – Gueutteville – D468 – Angiens – <b>Château de Silleron</b> –D468 – D142 - St Pierre le Viger – D237 - La Gaillarde – D4 – Luneray – D27 – <b>Avremesnil</b> – le Bout Buquet – Le Bas d'Avremesnil – D127 - Le Houpillier – St Denis d'Aclon – Longueil – D27 – D323 – St Marguerite sur Mer – D75 – St Aubin sur Mer – D68 – Veules les Roses – D925 – D142 – à droite – Blossesville – D69 – Manneville – D4 – D925b – St Valery
<b>SORTIE N°3</b>		
<b>Dimanche 10 Mars</b>		
30 Km	9h00	
<b>Parcours N°118</b> <b>Zone 3</b> 43,37 km – 147 m	9h00	St Valery – D68 – D468 – Reutteville – Gueutteville – Angiens – D437 – Houdetot – D70 – Fontaine le Dun – D142 – Brametot – D307 – <b>Canville les 2 Eglises</b> – D107 – Héberville – Anglesqueville la Bras Long – Drosay – D108 – Crasville la Mallet – D70 – Ocqueville – C208 – Rue du Frémard – Veauville – St Riquier – Aérodrome – D68 – St Sylvain – St Valery
<b>Parcours N°062</b> <b>Zone 2</b> 59,02 km – 322 m	9h00	St Valery – Rue St Léger – D79 – La croix Massif – Le Tot – Anglesqueville les Murs – Bertheauville – Janville – à droite, Conteville – Paluel – D68 – Malleville les grès – D271 – Canouville – D69 – à droite, D71 – Butot Vénesville – à gauche au chateau – route de Vaudreville – Vinnemerville à gauche – D471 – à droite rue du calvaire – C16 – D5 – Sassetot le Mauconduit – Château de Briquedalle – <b>Theuville aux Maillots</b> – gerponville – D10 – Bertheauville – D210 – La haute Rue – D75 – Grainville la teinturière – D71 – D53 – Veauville lès Quelles – St Vaast Dieppedalle – Néville – st Valery.
<b>SORTIE N°4</b>		
<b>Dimanche 17 Mars</b>		
30 Km	9h00	
<b>Parcours N°018</b> <b>Zone 2</b> 49,98 km – 358 m	9h00	St Valery, rue St Léger – D79 – Conteville – Veulettes – St martin aux Buneaux – D68 – Les petites Dalles – D5 – Sassetot – Theuville aux Maillots – Gerponville – D10 – Bertheauville – Cany – Route de Calvaille – Calvaille – Touffrainville – D105 – Sasseville – D70 – Ocqueville – D105 – D69 – Néville – St Valery
<b>Parcours N°141</b> <b>Zone 6</b> 59,10 km – 292 m	9h00	St Valery – Rue St Leger – D79 – Conteville – Paluel – D10 - Cany – Mautheville – D131 – Grainville la Tenturière – Héricourt – D53 – <b>Hautot St Sulpice</b> – D110 – Doudeville – D88 – Routes – D420 – St Vaast Dieppedalle – D53 – Flamanvillette – Château de Catteville - Ocqueville – D105 – Neville – D69 - D53 – St Valery

## Parcours saison 2019

<b>SORTIE N°5</b>		<b>Dimanche 24 Mars</b>
30 Km	9h00	
		<b>ACM GODERVILLE – Brevet Printanier</b> Salle Polyvalente du Vivier Accueil : 8h à 10h Randonnée Route 30.45.70 km <b>Clôture 13h Départ minibus 7h00</b>
<b>Parcours N°021</b> Zone 5 45,82 km – 265 m	9h00	St Valery – D68 – D4 - Manneville – Blossesville – D69 – Chapelle sur Dun – D75 – St Aubin – Quiberville – D127 – Longueil – D27 – Avremesnil – Pitié – St Pierre le Vieux – La Gaillarde – D4 – Manneville – St Valery
<b>Parcours N°164</b> Zone 3 65,55 km – 255 m	9h00	St Valery – D53 - Neville – Crasville la Mallet – D70 – D75 – Le Mesnil Durdent – Angiens – Iclon – La Chapelle sur Dun – D89 – St Pierre le Viger – Fontaine le Dun – sucrerie – D70 – D437 – <b>Gelleville</b> – D437 – D108 – Ermenouville – D75 – Drosay – D75 – D50 – Touffrainville – Calvaille – Cany – D10 – Paluel – direction Conteville – à droite - Janville – <b>Château de Bertheauville</b> – Anglesqueville les Murs – Le têt – D79 – Rue St Léger – Rue Noroît – Route du Havre – St Valery
<b>SORTIE N°6</b>		<b>Dimanche 31 Mars</b>
30 Km	9h00	
<b>Parcours N°125</b> Zone 2 50,09 km – 299 m	9h00	St Valery – Piscine – Etennemare – D925b – D68 – Paluel – Auberville la Manuel – St Martin aux Buneaux – Vinchigny – D471 – Vinnemerville – Criquetot le Mauconduit – Ouainville – D71 – Carrière d'argent - D131 – Guè de Barville – D268 – Cany – Calvaille – Touffrainville – D105 – Sasseville – Ocqueville – D70 – Crasville la Mallet – le Moret – Pleine sève – Gueutteville les Grès – Reutteville - D468 – D68 – St Valery
<b>Parcours N°165</b> Zone 1 71,15 km – 448 m	8h30	St Valery – D53 – Neville – D69 – D105 – Ocqueville – Sasseville – Flamanvillette – D53 – St Vaâst Dieppedalle – D420 – Le Cacheux – Routes – direction Harcanville – D149 – Héricourt – D149 – Cliponville – D29 – Thiouville – D233 – <b>Normanville</b> – D33 – Sorquainville – D150 - St Ouen – D10 à droite – Gerponville – D10 – D271 – Clasville – à droite – la Petite Côte – Cany – D268 – Lac de Caniel – Paluel – D68 – Janville – St Sylvain – D925b – St Valery
<b>SORTIE N°7</b>		<b>Dimanche 7 Avril</b>
30 Km	9h00	
		<b>CLUB SPORTIF DE ND GRAVENCHON</b> <b>16EME RANDONNEE DE LA FONTAINE ST DENIS</b> Accueil : Foyer des sports PORT-JEROME S/SEINE 7h30 à 10h Clôture 13h Randonnée Route 15.40.75 km - VTT 20.40km
<b>Parcours N°200</b> Zone 4 49,46 km – 191 m	9h00	St Valery – D68 – C1 -Manneville (centre)– Gueutteville – D468 – Angiens – C1 Le Manoir de Roquefort – D437 – Houdetot – D70 – Fontaine le Dun – D142 – Brametot – St Laurent – D149 – Etalleville – Château de Galleville – D37 – Le Fresnay – D250 – Fultot – D50 – D75 – Drosay – Pleine-Sévette – Neville – D53 – St Valery
<b>Parcours N°078</b> Zone 6 72,04 km – 519 m	8h30	St Valery – Rue St Léger – D79 – Veulettes – D10 – Paluel – rive gauche de la Durdent – D268 - <b>Lac de Caniel</b> - Cany – D131 – Barville, <b>Le Gué</b> , <b>Chapelle St Siméon</b> – D268 – D131 – Grainville – Le Hanouard – à droite puis à gauche, Le Calvaire – rive gauche de la Durdent – D106 – rive droite de la Durdent – <b>Le Moulin du Trou</b> – D131 – Héricourt en Caux – D131 – <b>Bois Gribout</b> – <b>Statue St Sulpice</b> – tout droit, à droite après les silos – D110 – Château d'eau des Quatre Chemins – D 110 – Autretot - Carrefour Fleuri – à droite, Rocquefort – Centre Equestre, château – <b>Sources de la Durdent</b> - Héricourt en Caux – St Riquier – rive gauche de la Durdent – Gréaume – à droite, pont sur la Durdent – à gauche D131 – Grainville – D268 – Cany – Caniel, <b>le Manoir Ruiné</b> – D10 – Vittefleury – Paluel – D68 – Janville – St Sylvain – St Valery



## Parcours saison 2019

<b>SORTIE N°8</b>		<b>Dimanche 14 Avril</b>
30 Km	9h00	
<u>Sortie ext</u> <u>Yerville</u>		<b>ARCEE YERVILLE</b> : Bouge ton vélo Accueil : 7h30 à 11h00 Mairie de Yerville Randonnée route : 40-60-80 km <b>Clôture : 14h00</b>
<b>Parcours N°251</b> <b>Sortie Ext :</b> <b>Yerville</b> <b>Zone 6</b> 59,72 km – 205 m	8h00	St Valery – D68 – D468 – Reutteville – Trou Pierrot – Le Mesnil Durdent – Le Mesnil Geoffroy – D70 – D37 – Le Frenay – Château de Galleville – Seltot – D89 – Amfreville les Champs – D88 – Criquetot sur Ouville – D253 – D29 – <u>Yerville</u> – D29 – D67 – Ouville l'Abbaye – Berville – Seltot – Château de Galleville – Le Frenay – D37 – Le Mesnil Geoffroy – Le Mesnil Durdent – Trou Pierrot – D468 - D68 – Reutteville – St Valery
<b>SORTIE N° 9</b>		<b>Dimanche 21 Avril</b> <b>Pâques</b>
<b>Parcours N°261</b> <b>Sortie Ext :</b> <b>Luneray</b> <b>Zone 4</b> 36,72 km – 155 m	8h00	<b>CC LUNERAY</b> : Les Boucles de la Sâane <b>Accueil</b> : 7h30 à 10h00 Salle des Sports Randonnée route : 25-40-55-80 km Randonnée VTT : 35 - 50 km <b>Clôture : 12h00</b> St Valery – D20 - D68 – Manneville – D4 – La Gaillarde – <u>Luneray</u> – D70 – Fontaine le Dun – Sucrerie – Houdetot – D437 – Angiens – D468 – Gueutteville – Reutteville – St Valery  <b>CC LE TRAIT</b> : Concentration des abbayes <b>Accueil</b> : Salle Perret – 7h00 – 10h30 <b>Clôture</b> : 12h00 Randonnée route : 40 – 60 – 80km Randonnée VTT : 30 – 40 km Randonnée marche : 10km
<b>SORTIE N°10</b>		<b>Lundi 22 Avril</b> <b>Lundi de Pâques</b>
30 Km	9h00	
<b>Parcours N°045</b> <b>Zone 2</b> 55,55 km – 441 m	9h00	St Valery, Piscine, rue Ganne - D68 -D925 – D68 – Aérodrôme – St Riquier – Vittefleury – D10 – Cany – D286 – Mautheville – D71 – Carrière d'Argent – D10 – Bertheauville – D210 – La Haute Rue – Grainville la Teinturière – Roucrotte – D150 – Le Hanouard – D131 – Cavée du Foucart – <b>Manoir d'Auffay (musée des Colombiers Cauchois)</b> – D105 – D71 - Le Beaudrouard – Grainville la Teinturière – D75 – Le Bout de Bas – D105 – Touffrainville – D 105 - Sasseville – D70 - Ocqueville – Crasville la Mallet – D53 - Néville – St Valery
<b>Parcours N°085</b> <b>Zone 1</b> 73,54 km – 528 m	8h30	St Valery – D68 – D468 – Reutteville – Gueutteville – Bricoté – Pleine Sève – Le Moret – Ste Colombe, <b>La Mare Dyei</b> – D75 – Drosay – D75 – Le Bout de Bas – Grainville la Teinturière – D131 – Le Hanouard – D150 – Ourville en Caux – Valmont – Colleville – D68 – D68a – Ste Hélène Bondeville – Eletot – D79 – côte d'Ecreteville – Ecombarville – D68 – <b>Château de Briquedalle</b> – D5 - Sassetot le Mauconduit – D68 - St Martin aux Buneaux – Auberville la Manuel – Malleville les Grès – Paluel – St Sylvain – St Valery
<b>SORTIE N°11</b>		<b>Samedi 27 Avril</b>
<u>Sortie ext</u> <u>Neufchâtel en</u> <u>Bray</u>		<b>ASPTT NEUFCHATEL en BRAY - 32<sup>ème</sup> Ronde Brayonne</b> <b>Accueil</b> : 13h00 à 14h15 Complexe sportif Jacques Anquetil, 16 bd Gustave Eiffel Randonnée route : 30.55-80 km <b>Clôture : 17h45</b> Départ 12h00 remorque SVCT dispo + Véhicules perso

## Parcours saison 2019

<b>SORTIE N°12</b>		<b>Dimanche 28 Avril</b>
30 Km	9h00	
<b>Parcours N°129</b> Zone 2 51,25 km – 444 m	9h00	St Valery – D53 – Neville – St Vaast Dieppedalle – D420 – Routes – Harcanville, la bataille – D149 – D106 – Carville Pot de Fer – Robertot, le calvaire – Le pied de Sommesnil – <b>Oherville</b> – le Hanouard – D131 – Grainville la teinturière – Carrière d'Argent – D71 – D10 – Cany – D268 – Paluel – D68 – Janville – D925b – St Valery
<b>Parcours N°184</b> Zone 1 82,97 km – 734 m	8h00	St Valery – D53 – Néville – Crasville la Mallet – D53 – D75 – Bosville – D75 – Grainville la Teinturière – D131 – Le Hanouard – D150 – Ourville en Caux – D150 – Riville – Valmont – D17 – D10 – Daubeuf Serville – D28 - <b>Bec de Mortagne</b> – D28 – D68 - Contre Moulin – Colleville – D150 – Valmont – D10 – Gerponville – Bertheauville – D210 – D131 – Cany – D268 – Paluel – D68 – Janville – St Valery
<b>SORTIE N°13</b>		<b>Mercredi 1er Mai</b>
30 Km	9h00	
<b>Parcours N°263</b> Sortie Ext : Normanville Zone 1 51,46 km – 401 m	8h00	<b>C.C. NORMANVILLE</b> : Randonnée de la Voie Romaine <b>Accueil</b> : 7h00 à 10h00 Salle de la Pommeraie Randonnée route : 50- 80 km <b>25 km cyclo découverte</b> Randonnée VTT : 25-35 km > Ourville en Caux <b>Clôture : 12h00</b> Minibus dispo départ 7h00 St Valery – D53 – Néville – D69 – D105 – Ocqueville – Sasseville – D105 – Touffrainville – Ruville – D75 - Bosville – Grainville la Tenturière – D75 - Ourville en Caux – D50 - <b>Normanville</b> – D 50 – Ourville en Caux – D50 - D131 - Cany – <b>Lac de Caniel</b> – D268 – Paluel – D68 – Janville – St Valery
A voir sur place		Circuit proposé par NORMANVILLE
<b>SORTIE N°14</b>		<b>Dimanche 5 Mai</b>
<b>Parcours N°260</b> Sortie Ext : Doudeville Zone 3 40,19 km – 136 m	8h00	<b>VC DOUDEVIL'LIN</b> : La 10 <sup>ème</sup> Doudevil'lin. <b>Accueil</b> : 7h30 à 10h00 Salle Place de la Marie. Doudeville Randonnée route : 40-60-80 km <b>Accueil VTT</b> : 7h30 Salle de la Mairie de Saane St Just Randonnée VTT : 20-40-60 km <b>Clôture : 12h00</b> St Valery – D68 – Manneville – Gueutteville – D468 – Angiens – D37 – Ermenouville – Le Fresnay – <b>Doudeville</b> – D68 – Routes – D420 – St Vaast Dieppedalle – D53 – Néville – St Valery
<b>SORTIE N°15</b>		<b>Mercredi 8 Mai</b>
30 Km	9h00	
<b>Parcours N°222</b> Zone 3 53,02 km – 271 m	9h00	St Valery – D68 – D468 – Reuteville – Gueutteville – Angiens – D37 – Ermenouville – Anglesqueville – Fresnay – Doudeville – D88 – Routes – Grainville la teinturière – D131 – Mautheville – D71 – Carrière d'argent – D271 – Canouville – Malleville les grès – D68 – Paluel – Aéroport – St Valery – Etennemare.
<b>Parcours N°222-bis</b> Zone 3 66,49 km – 389 m	9h00	St Valery – rue St léger – D79 – Conteville – Veulette – D271 – Malleville les grès – Canouville – la forge – D71 – Carrière d'Argent – D131 – Grainville la teinturière – D71 – D88 – Routes – Doudeville – D149 – Etalleville – St Laurent en Caux – D142 – Fontaine le dun – St Pierre le vigier – D237 – La Gaillarde – D4 – Manneville es plains – D68 – St Valery.

## Parcours saison 2019

<b>SORTIE N°16</b>		<b>Dimanche 12 Mai</b>
30 Km	9h00	
	6h45	<b>ASPTT DIEPPE</b> Randonnée des Postiers <b>Accueil</b> : 7h30 à 10h00 : Salle Annexe Mairie Randonnée route : 50-75-100 km <b>Clôture : 13h30</b> <b>Départ du minibus et la remorque : 6h45</b>
<b>Parcours N°044</b> <b>Zone 1</b> 61,33 km – 406 m	9h00	St Valery – D53 – Néville – Crasville la Mallet – D70 – Ocqueville – C208 – Rue de Frémard – Veauville – D69 – <b>La Croix Sampique</b> – Vittefleury – D69 – Crosville – Canouville – D71 – Ouainville – Rue de la forge – Bertreville – Gerponville – D10 – Valmont – D17 – D33 – <b>Angerville la Martel</b> – Ypreville – D68 – Ecombarville – Ancretteville sur Mer – <b>Château de Briquedalle</b> – Sassetot le Mauconduit – St Martin aux Buneaux – D79 – Veulettes – St Valery
<b>SORTIE N°17</b>		<b>Dimanche 19 Mai</b>
30 Km	9h00	
<b>Parcours N°201</b> <b>Zone 4</b> 50,47 km – 187 m	9h00	St Valery – La piscine – Ingouville – D105 – Neville – D69 – D105 – Ocqueville – Catteville – Flamanvillette – D53 – D250 – Hautot- l’Auvray – D109 – Limanville – D420 – Routes – D88 – Doudeville – Château de Galleville – D37 – Le Fresnay – Ermenouville – D37 – D70 – Houdetot – St Pierre le Vigier – D142 – D468 – Château de Silleron – D4 – Manneville – D68 – St Valery.
<b>Parcours N°220</b> <b>Les bouts</b> <b>Zone 6</b> 91,93 km – 509 m	8h00	St Valery – piscine – Ingouville – D105 – Néville – <b>Le Bout Enragé</b> – D69 – Cailleville – Gueutteville les Grès – D468 – Angiens – D437 – Houdetot- <b>Le Bout de la Rue aux Chiens</b> – D437 – Ferme de Gelleville – D108 – Bourville – <b>Le Bout Maudit</b> – D108 – Autigny – D143 – Brametot – D307 – Tocqueville en Caux centre – <b>Le Bout Rouge</b> – à droite, D107 – Sassetot le Margardé – <b>Le Bout des Rues</b> – D107 – Bretteville St Laurent – Château de Bretteville St Laurent – D107 – La Hallière – Canville les deux Eglises – 1 <sup>ère</sup> à gauche – D89 – Bénesville – à droite - <b>Boucourt</b> - à gauche, le Mesnil Tétier – D89 – Etalleville – D149 – Doudeville – D37 – <b>Le Bout Froid</b> – D37 – <b>Le Bout de la Ville</b> – à droite, avant d’entrer dans Etoutteville – Rue du Grand Gaillon – à droite, D110 – 2 <sup>ème</sup> à gauche dans la descente – Rue Neuve – <b>Le Bout du Haut</b> - Château d’Harcenville – Traverser la D149 – C2 La Bataille – Routes – D420 – St Vaast Dieppedalle – C3 – Route du Calvaire – Emondeville – à gauche, Bosville – à droite, D105, <b>Le Bout de Bas</b> – à gauche, D75, Côte St Samson – Grainville – D131 – D71 – Carrière d’Argent – D10 – Bertheauville – à droite, Bertreville – <b>Le Bout Perdu</b> – Ouainville – D71 – <b>Le Bout Enragé</b> – Canouville – D69 – Crosville – Vittefleury – St Riquier – D269 – Ingouville – Piscine – St Valery ... ce n’était pas le bout du monde !
<b>SORTIE N°18</b>		<b>Dimanche 26 Mai</b>
30 Km	9h00	
<b>Parcours N°253</b> <b>Sortie Ext :</b> <b>Valliquerville</b> <b>Zone 6</b> 67,65 km – 386 m	8h00	<b>EC VALLIQUERVILLE</b> : 21 <sup>ème</sup> Route du Lin <b>Accueil</b> : 7h00 à 10h00 Salle des fêtes Randonnée route 40-60-80 km Randonnée VTT : 35-45 km <b>Clôture ; 12h00</b> St Valery – D53 – Néville – Crasville la Mallet – St Vaast Dieppedalle – Veauville les Quelles – Oherville – D131 – Héricourt en Caux – D149 – D29 – Environville – D5 – Hautot le Vatois – <b>Valliquerville</b> – Ecretteville les Baons – Hautot le Vatois – D5 – Environville – D29 – Héricourt – D131 – Oherville – D53 – St Vaast Dieppedalle – Crasville la Mallet – Neville – St Valery

## Parcours saison 2019

<b>Parcours N°127</b> <b>Zone 3</b> 52,30 km – 194 m	9h00	St Valery – Route de Dieppe – D925b – D4 – Manneville – D4 – D69 – Blosseville – D37 - Veules les Roses –D925 – D142 – St Pierre le Vigier – Fontaine le Dun – D237 – D89 – Canville les 2 Eglises – D89 – D50 – <b>Gonzeville</b> – Fultot – D250 – Hautot l’ Auvray – D250 – D53 – Flamanvillette – <b>Château de Catteville</b> – Ocqueville – Route de Frémart – St Riquier – Aérodrome – <b>Château de Bertheauville</b> – D79 – Rue St Léger – Rue du Noroît – St Valery
<b>SORTIE N°19</b> 30 Km		<b>Jeudi 30 Mai      Ascension</b>
<b>Parcours N°134</b> <b>Zone 5</b> 55,31 km – 257 m	9h00	St Valery – Route de Dieppe – Manneville – D4 – La Gaillarde – Luneray – D27 – Ouveille la Rivière – D127 – D27 – <b>Manoir d’Ango</b> – <b>Varengeville</b> – D75 – St Aubin sur Mer – Veules les roses – D37 – Blosseville – D69 – D4 - Manneville – D68 – D20 – St Valery
100Km – 830m  <u>Audax de 100km</u>	7h00	<b>SVCT : AUDAX</b> <b>Inscriptions à 6h45</b> <b>AUDAX de 100 Km    Sortie groupée</b> <b>Allure modérée et régulière (moyenne 22,5 Km/heure)</b> <b>Petit-déjeuner à Yerville au 48<sup>ème</sup> km</b> <b>Pause à Quiberville village au 81<sup>ème</sup> km</b> <b>St Valery</b> – Rue St Léger – <b>La Croix Massif</b> – Veulettes – D10 – Cany – D268 – D131 – Grainville la Teinturière – Héricourt en Caux – D53 – Hautot St Sulpice – Etoutteville – Gournay – D20 à droite – Grémonville - D253 à gauche – <b>Yerville</b> – D23 – Val de Saône – D2 – Brachy – D152 – Gueures – à gauche, D127 – Le Houpillier – St Denis d’Aclon – Longueil – à gauche, La Haute Rue – <b>Quiberville village</b> – D75 – St Aubin sur Mer – D68 – Veules les Roses – D37 – Blosseville église – D4 – Manneville – D68 – <b>St Valery</b>
<b>SORTIE N°20</b> 30 Km		<b>Dimanche 2 Juin</b>
<b>Parcours N°255</b> <b>Sortie Ext : Yvetot</b> <b>Zone 6</b> 63,59 km – 260 m	8h00	<b><u>CONCENTRATION DEPARTEMENTALE</u></b>  <b>YVETOT</b> 40 <sup>ème</sup> Balade du Roy d’Yvetot <b>Accueil</b> : 7h30 à 10h00 Espace Claudie André Deshays. Rue des Chouquettes Randonnée route : 25-40-60km <b>Clôture : 16h30</b> St Valery – D20 - D68 – D468 - Reutteville – Le Mesnil Durdent – D70 - D37 - Ermenouville – Le Fresnay – Château de Galleville - Seltot – D89 - Amfreville les Champs – Yvecrique - D27 – D37 – <b>Yvetot</b> – à gauche – Rue des Chouquettes – à droite – D131 – Autretot – à droite – D110 – Hautot St Sulpice – D53 – Héricourt – D131 – Oherville – Grainville la Tenturière – D268 – Gué de Barville – D131 – Cany – D268 – Vittefleury - D68 – Paluel – St Sylvain – D925 - St Valery
A voir sur place		Circuit proposé par YVETOT
		<b>YVETOT</b> 8 <sup>ème</sup> Caux Bike Ride <b>Accueil</b> : 7h30 à 10h00 <b>Salle de judo Rives en Seine</b> (CAUDEBEC en CAUX) Randonnée VTT : 13-30-45-60-80 km <b>Clôture : 14h00</b> Départ Minibus 7h00

## Parcours saison 2019

<b>SORTIE N°21</b>		<b>Dimanche 9 Juin Pentecôte</b>
30 Km	9h00	
<b>Parcours N°257</b> <b>Sortie Ext : Cany Sporticaux</b> <b>Zone 2</b> 25,66 km – 108 m	8h30	<b>CANY</b> : Les Boucles de la Durdent <b>Accueil</b> : 7h00 à 10h00 Sporticaux Route de Veulettes. Randonnée route : 30-45-65 km <b>Clôture : 11h30</b> St Valery – D53 – Neville – à droite sortie de Neville – D105 – Ocqueville – C205 - à droite sortie d’Ocqueville – Route de la Croix Barry - Côte du Champ de Foire – Cany Sporticaux Route de Veulettes – D10 – Paluel – D68 – St Sylvain D925 – St Valery
<b>SORTIE N°22</b>		<b>Lundi 10 Juin Lundi de Pentecôte</b>
30km	9h00	
<b>Parcours N°042</b> <b>Zone 6</b> 68,73 km – 394 m	8h30	St Valery – D53 – Néville – Crasville la Mallet – St Vaast Dieppedalle – Veauville les Quelles – Oherville – D131 – Héricourt en Caux – D131 – Autretot – Yvetot – D34 – Asselimbosc – <b>Valliquerville</b> – D110 – Ecretteville – Hautot le Vatois – D5 – Environville – D29 – D149 - Héricourt en Caux – D131 – Oherville – D53 – St Vaast Dieppedalle – Néville – St Valery
<b>Parcours Aller</b> <b>Parcours Retour</b> 180km – 1392m	7h00	<b><u>St Valery en Caux – Bec Héloin - St Valery en Caux</u></b>  <b>Sortie sur journée.</b> <b>Assistance minibus – prévoir pique-nique à emporter</b> <b>possibilité de ne faire que l’aller ou le retour</b> <b>St Valery</b> – D53 – Neville – Crasville-La-Mallet – Saint-Vaast-Dieppedalle – Oherville – a gauche – D131 – Héricourt-en-Caux – Autretot – Après le pont SNCF a droite Rue Glosides parts – couper la 6015 - Yvetot – D5 – rue Edmond Labbé – rue Ferdinand le Chevallier – rue Pierre Louis Vieillot – rue Jean-Jaurès - rue du Mont-Joly – D37 – Route de Rançon – D37a – Pont de Brotonne – D490 – a gauche D65 – Notre Dame-de Bliquetiut – La Mailleraye-sur-seine – D313 – route de Bourg-Achard – le Landin – Honguemare-Guenouville – a droite D675 – a gauche D83 – Thénouville – Voiscreville – Boissey-le Châtel – droite D124 – gauche D38 – rue des Canadiens – a gauche D130 – a droite D39 – rue Saint-Anselme – <b>le Bec-Hellouin</b> – D39 + D130 – Pont-Authou – Glos-sur Risle – Montfort-sur-Risle – Appeville-Annebault – a droite D47 Cote de Routot – cote de Brumare – droite D675 et gauche D144 – La-Chapelle-Brestot – le Fond des Romains- gaughe – droite – sur D94 – rue de Brotonne – route de Caudebec – D40 – Saint-Nicolas-de Bliquetuit – grande rue – D65 – a gauche – D940 – pont de Brotonne – D37a – D37 – route de Rançon – D982 – Caudebec-en-Caux – a droite D131 – route d’Yvetot – a gauche - D33 – Louvetot – Allouville-Bellefosse – D110 – rue André-Rainbour – a gauche D6015 – a droite D110 – route du Chapelain – Hautot-le-Vatois – a gauche – D5 – Environville – Cliponville – La-Croix-Beaunay – a droite – D109 – Le Hanouard – a gauche – D131 – Grainville-la-Teinturière – a droite D75 – Bosville – couper la D50 – a gauche D53 – Neville – <b>St-Valery</b>




## Parcours saison 2019

<b>SORTIE N°23</b>		<b>Dimanche 16 Juin</b>
		<b>SVCT : 42<sup>ème</sup> Ronde du Pays de Caux</b> <span style="float: right;"><b>RC76</b></span> <b>Accueil : 7h30 à 10h30 Salle Municipale Bd Carnot :</b> Randonnée route : 50-80-120 km Randonnée VTT : 20-40-50 km <b>Clôture : 16h00</b>
<b>SORTIE N°24</b>		<b>Dimanche 23 Juin</b>
30km	9h00	
<b>Parcours N°103</b> Zone 5 54,96 km – 226 m	9h00	St Valery – Reutteville – Bricoté – Mesnil Durdent – Ermenouville – D108 – D437 – Gelleville – D 70 – Fontaine le Dun – D108 – Crasville la Roquefort – Greuville – Brachy – D152 – Gueures – à gauche, D127 – à droite, <b>le Houpillier</b> – St Denis d’Aclon – à gauche, cavée d’Avremesnil – D27 – Avremesnil – Beaufournier – D2 – Quiberville Village – D75 – St Aubin – Saussemare – Sotteville sur Mer – à droite, plage de Sotteville – à gauche, Veules les Roses - D142 – Chapelle du Val – Blosseville – D69 – D4 – Manneville – D68 - St Valery
<b>Parcours N°076</b> Zone 1 83,28 km – 512 m	8h30	St Valery – D20 – Route de Rouen – Le Moret – D70 – Le Mesnil Geoffroy, – <b>château</b> à droite, D37 – Ermenouville – Doudeville – Etoutteville – D53 – Héricourt en Caux – D233 - Héricourt – Thiouville – <b>Normanville</b> – D33 – <b>château de Sorquainville</b> – D33 – D150 – Valmont – D150 – Le Bec au Cauchois – à droite, C2, Rouxmesnil – Miquetot – D68 - Ypreville – traversée D925 – D68 - Ecombarville – <b>château d’Angerval</b> – D68 – <b>château et calvaire de Briededalle</b> – Sassetot le Mauconduit, <b>château</b> – D5 – Les Petites Dalles plage – côte de la plage – St Martin aux Buneaux – D79 – Veulettes – Conteville – St Valery
<b>SORTIE N°25</b>		<b>Dimanche 30 Juin</b>
30 Km	9h00	
<b>Parcours N°023</b> Zone 2 53,84 km – 377 m	9h00	St Valery – Rue St Léger – D79 – Veulettes – D271 – Malleville les Grès – Canouville – D271 – D10 - D71 – Carrière d’Argent (descente) – D131 – <b>Gué de Barville (chapelle St Siméon)</b> – le Haut de Barville – D88 – Bosville – <b>Veauville les Quelles</b> – Routes – D420 – Limanville – D109 – Hautot l’Auvray – D250 – D53 – Flamanvillette - <b>Château de Catteville</b> – Ocqueville – D105 – Néville – D69 – D105 – Ingouville – La piscine de – St Valery
<b>Parcours N°258</b> Sortie Ext : Dieppe Zone 5 74,83 km – 538 m	7h30	<b>CDC DIEPPOIS</b> 47 <sup>ème</sup> Randonnée des 3 Vallées <span style="float: right;"><b>RC76</b></span> <b>Accueil : 6h00 à 11h00 Salle Paul Eluard Rue Thiers</b> Randonnée route : 30-60-100 km <b>Accueil VTT : 7h00 à 11h00 Parc Weber Av verte à St Aubin le Cauf</b> Randonnée VTT : 20-30-50 km <b>Clôture : 15h00</b> <b>Départ des minibus et la remorque : 7h00</b> St Valery – Manneville – Hameau d’Iclon – D142 – St Pierre le Viger – <b>Piste cyclable route du lin</b> – Offranville – Petit Appeville – Janval – <b>Dieppe - Centre</b> – Salle Paul Eluard – Le Golf – D75 – Pourville – Quiberville – St Aubin – La Chapelle sur Dun – D69 – Blosseville – D69 – D4 – Manneville – D68 – St Valery

## Parcours saison 2019

<b>SORTIE N°26</b>		<b>Dimanche 7 Juillet</b>
		<b>Randonnée « CHABADABADA »</b> Une femme/un homme <b>Organisation Codep76 et le CC LUNERAY</b> <b>Accueil</b> : 8h00à 10h00 Salle d'activité Randonnée route : 30-60km <b>Clôture : 12h00 Véhicules perso</b>
<b>Parcours N°204</b> Zone 4 51,10 km – 240 m	9h00	St Valery – D53 – Neville – Crasville la Mallet – D70 – D108 – Drosay – D75 – Ste Colombe – D107 – Anglesqueville la Bras Long – Hébéville – D237 – Bourville – Fontaine le Dun – St pierre le Vieux – Le Bourg Dun – St Aubin sur Mer – Epineville – Sotteville sur Mer – D89 – La Chapelle sur Dun – D69 – Blossesville – D4 – Manneville – D68 – St Valery
<b>Parcours N°166</b> Zone 6 99,69 km – 560 m	8h00	St Valery – D53 – Néville – Crasville la Mallet – St Vaast Dieppedalle – Oherville – D131 – <b>Le Moulin Ste Catherine – Le Moulin du Trou – La Source St Melon</b> – Héricourt en Caux – D131 – Yvetot – Maulévrier Ste Gertrude – Rives en Seine (Caudebec en Caux) – D982 – D22 – St Wandrille – Carville la Folletière – Fréville – D20 – <b>Croix Mare</b> – à droite – N15 – à gauche – D304 - Petit Cidetot – Cideville – D263 – Auzouville l'Esneval – St Martin aux arbres – Bosc Robert – D142 à gauche - Yerville – D67 – Ouville abbaye – Berville – Doudeville – D37 – Le Fresnay – Ermenouville – le Mesnil Durdent – Bricoté - Gueutteville – D468 - Reutteville – D68 - St Valery
<b>SORTIE N°27</b>		<b>Dimanche 14 Juillet</b>
30 Km	9h00	
<b>Parcours N°132</b> Zone 2 55,7 km – 314 m	9h00	St Valery, Piscine, rue Ganne - D925 – D68 – Aérodrôme – Paluel - D10 – Vittefleury - D69 - Clasville – Ouainville – Theuville aux Maillots – D5 – Gerponville – Vauville – à droite, D105a – Riville – D106 – <b>Beuzeville la Guérard</b> – Cleuville – Sommesnil – <b>Chapelle Notre Dame du Mont Carmel</b> – à gauche – Oherville – D53 – St Valery
<b>Parcours N°225</b> Zone 6 117 km – 634 m	7h30	St Valery – Rue St Léger – D79 - Veulettes – St Martin aux Buneaux – D68 – D5 – Sassetot – D5 – D17 – Thérouldeville – Valmont – D150 – Riville – D106 – le Grand Torcy – Beuzeville la Guérard – D5 – Cliponville – Hautot le Vatois – D5 – D240 à gauche – Baons le comte – D240 – D55 à Gauche – Grémonville – Criquetot sur Ouville – Le Torp Mesnil – Auzouville sur Saâne – Lestanville – Lamberville – D23 – Bacqueville en Caux – D149 - D152 – Brachy – Gueures – St Denis d'Aclon – D127 – Longueil – Quiberville – D75 – St Aubin sur mer – D68 – Veules les Roses – D142 – Chapelle du Val – Blossesville – D69 – D4 – Manneville – D68 – St Valery.
<b>SORTIE N°28</b>		<b>Dimanche 21 Juillet</b>
30 Km	9h00	
<b>Parcours N°139</b> Zone 5 57,18 km – 269 m	9h00	St Valery – D68 – D468 - Reutteville – Bricoté – Mesnil Durdent – D37 – Ermenouville – Anglesqueville la Bras Long – D107 – Canville les 2 Eglises – D307 – Brametot – Venestanville – D27 - Luneray – <b>Avremesnil</b> – Ouville la Rivière – D127 – Quiberville sur Mer – D75 – St Aubin sur Mer – La Chapelle sur Dun – D69 – Blossesville – D4 – Manneville – D68– St Valery
<b>Parcours N°074</b> Zone 5 93,52 km – 597 m	8h00	St Valery – Route de Dieppe – Manneville – Blossville - Veules les Roses – D142 – <b>Chapelle du Val</b> – St Pierre le Viger – Fontaine le Dun – D437 – Crasville la Rocquefort – D108 – Greuville – D270 – Ecaquelon – Rainfreuille – D270 – Lammerville – D152 – Bacqueville en Caux – D149 – Criquetot sur Longueville – Longueville sur Scie – D77 – Ferme de la Magdeleine – à droite, D100 – Le Catelier – à droite, D476 – D76 – <b>Notre Dame du Parc</b> – Gonnevillle sur Scie – Belmesnil – D76 – St Mards – D76 – D55 – St Pierre Bénouville – Lestanville – Auzouville sur Saâne – D2 – D50 – St Laurent en Caux – Gonzeville – D25 – D37 – Ermenouville – Angiens – <b>Manoir de Rocquefort</b> – D468 – Gueutteville les Grès – Reutteville – St Valery

## Parcours saison 2019

SORTIE N°29		Dimanche 28 Juillet
30 Km	9h00	
<b>Parcours N°024</b> Zone 2 54,8 km – 385 m	8h30	St Valery, Piscine, rue Ganne - D68 -D925 – D68 – Aérodrôme – Paluel – D10 – Vittefleury – à droite, D268 – <b>Lac de Caniel</b> – Cany – D131 – D50 – Ourville – Normanville – D233 – <b>Thiouville</b> – Ancourteville sur Héricourt – Héricourt – <b>Source St Melon</b> – D131 – Oherville – D53 – Veauville les Quelles – St Vaast Dieppedalle – Crasville la Mallet – Néville – St Valery
<b>Parcours N°108</b> Zone 5 98,69 km – 654 m	8h00	St Valery – D68 – Manneville – Blosseville – D69 – Chapelle sur Dun – D75 – St Aubin – Quiberville – D127 – Ouveille la Rivière – D54 – Offranville – D54 – St Aubin sur Scie – Arques la Bataille – D56 – St Nicolas d’Aliermont – D149 – St Aubin le Cauf – D149 – D98 – St Germain d’Etables – D107 – Bois Robert – La Chaussée – D3 – Sauqueville – D70 – Thil Manneville – Gueures – D2 – Avremesnil – Beaufournier – Pitié – St Pierre le Vieux – D237 – La Gaillarde – D4 – Manneville – St Valery
SORTIE N°30		Dimanche 4 Août
Du 4 au 11 août		
30 Km	9h00	
<b>Parcours N°137</b> Zone 4 54,61 km – 202 m	9h00	St Valery – D20 –D68 – D468 - Reutteville – Gueuteville – Bricoté - Le Mesnil Durdent – D70 – D37 – Ermenouville – Anglesqueville – D37 – D25 – Gonzeville – D50 – St Laurent – D50 - - Saâne le Bourg – D2 – <b>Biville la Rivière</b> – Brachy - D4 – Luneray – La Gaillarde – D89 – La Chapelle sur Dun – D69 – Blosseville – D4 – Manneville – D68 – St Valery
<b>Parcours N°090</b> Zone 1 115,0 km – 957 m	7h30	St Valery – Rue St Léger – D79 – Veulettes – St Martin aux Buneaux – St Pierre en Port – Eletot – direction valleuse d’Eletot – Véloroute – Senneville – D79 – Fécamp – D940 – St Léonard – D211 – Yport – Vaucottes – Vattetot – <b>Etretat</b> – D940 – Bordeaux St Clair – Les Loges – D74 – Gerville – D11 – Epreville – D11 – Les lfs – D68 –Tourville les lfs – Toussaint – Colleville – D68 – Miquetot – Ypreville – D68 – Ancretteville – Sassetot le Mauconduit – D68 – St Martin aux Buneaux – D79 – Veulettes – St Valery
SORTIE N°31		Dimanche 11 Août
30 Km	9h00	
<b>Parcours N°020</b> Zone 3 49,18 km – 233 m	9h00	St Valery – D53 – Néville – Crasville la Mallet – St Vaast Dieppedalle – D420 – Routes – D88 - Doudeville – D67 – Seltot – D106 – D27 - Prétot Vicquemare – D27 – D149 – <b>St Laurent en Caux</b> – D103 – D107 – Canville les 2 Eglises – D89 – D108 – Bourville – D108 – D437 – Houdetot – D437 – Angiens – D468 –Gueutteville – Manneville – D68 – St Valery
<b>Parcours N°185</b> Zone 6 97,00 km – 505 m	8h00	St Valery – D53 – Néville – D69 – Vittefleury – D268 – Cany – D131 – <b>Gué de Barville</b> – D268 – Mautheville – D131 – Héricourt – D53 – Hautot St Sulpice – Etoutteville – D53 - D20 - Grémonville – D253 – <b>Yerville</b> – D23 – Val de Saâne – D2 – Brachy – D152 - Gueures – D127 – St Denis d’Aclon – Quiberville sur Mer – D75 – St Aubin – La Chapelle sur Dun – D69 – Blosseville – D69 – D4 – Manneville - D4 – D68 – St Valery



## Parcours saison 2019

<b>SORTIE N°32</b>		<b>Jeudi 15 Août</b>	<b>Assomption</b>
30 Km	9h00		
<b>Parcours N°058</b> Zone 6 67,65 km – 404 m	9h00	St Valery – D53 – Néville – Crasville la Mallet – St Vaast Dieppedalle – D420 – Routes – D88 – Doudeville – D110 – Hautot St Sulpice – Autretot – Le Veraval – <b>Hautot le Vatois</b> – D5 – Cliponville – Beuzeville la Guérard – Ourville en Caux – Gerponville – D10 – Cany – <b>Lac de Caniel</b> – Vittefleury – D69 – St Riquier – Aéroport – St Sylvain – St Valery	
<b>SORTIE N°33</b>		<b>Dimanche 18 Août</b>	
30 Km	9h00		
<b>Parcours N°119</b> Zone 2 46,47 km – 320 m	9h00	St Valery – Piscine – Ingouville – D269 – St Riquier es Plains – D69 – Vittefleury – D10 – Cany – D88 – D75 – Grainville la Teinturière – <b>Roucrotte</b> – D150 – Le Hanouard – D109 – D131 – Oherville – D105 – <b>Manoir d'Auffay</b> – Bosville – Ruville – Touffrainville – Sasseville – D70 – Ocqueville – D105 – Neville – D69 – D53 – St Valery	
<b>Parcours N°221</b> <b>Les Châteaux</b> Zone 2 75,04 km – 443 m	8h30	St Valery, Piscine, rue Ganne - D68 -D925 – D68 – St Sylvain – <b>Château de St Sylvain</b> – Aéroclub – à droite, <b>Château de Bertheauville</b> - à gauche, Janville – <b>Château de Janville</b> - D68 – Paluel – Malleville – <b>Château de Malleville</b> – D68 – Auberville - <b>Château d'Auberville</b> – D68 – St Martin aux Buneaux – <b>Château de St Martin</b> – D68 – D5 - Sassetot – <b>Château de Sassetot</b> – <b>Château de Briquedalle</b> – Theuville aux Maillots – <b>Château de Theuville</b> – Gerponville – <b>les Grandes Portes</b> – <b>Château d'Arantot</b> – D5 – D150 - Ourville – <b>Le Vieux Château</b> – D75 – Grainville – D131 – <b>Château de Cany</b> – Gué de Barville – D268 – Cany – Calvaille – Touffrainville – tout droit – Catteville – à gauche, juste après le passage à niveau – <b>Château de Catteville</b> – à droite, à gauche, rue du Merdon – <b>Château du Merdon</b> – Ocqueville – D70 – Crasville – D108 – Drosay – D75 - Ste Colombe – D108 – Ermenouville – <b>Château d'Amouville</b> – D37 – Mesnil Geoffroy – <b>Château de Mesnil Geoffroy</b> – D37 – Angiens – D468 – Silleron – <b>Château de Silleron</b> – Iclon centre – <b>Château d'Iclon</b> – D4 – Manneville – D68 – St Valery (fin de la vie de château !)	
<b>SORTIE N°34</b>		<b>Dimanche 25 Août</b>	
30 Km	9h00		
<b>Parcours N°215</b> Zone 4 50,98 km – 187 m	9h00	St Valery – D53 – Neville – Crasville la Mallet – Ocqueville – Château de Catteville – Flamanvillette – D53 – D250 – Hautot l'Auvray – Fultot – D50 – St Laurent – D103 – Bretteville St Laurent – D107 – Canville les 2 Eglises – D89 – Tonneville – D108 – Bourville – Gelleville – Le Mesnil Geoffroy – D37 – Angiens – D468 – Château de Silleron – D4 – Manneville – D68 – St Valery.	
<b>Parcours N°037</b> Zone 6 70,00 km – 342 m	9h00	St Valery – D53 – Néville – Crasville – D70 – D108 – Drosay – D107 – Anglesqueville la Bras Long – D37 – Le Fresnay – Doudeville – D67 – Berville – Ouville l'Abbaye – <b>Yerville</b> – D23 – Val de Saône – D2 - Imbleville – <b>Château la Couture</b> - Auzouville sur Saône – D50 – St Laurent en Caux – D142 – Brametot – Fontaine le Dun – St Pierre le Viger – D468 – Silleron – D4 – Blosseville – Manneville – St Valery	
<b>SORTIE N°35</b>		<b>Samedi 31 Dimanche 1 Septembre</b>	
		<b>FRIEND SHIP RIDE ANGLETERRE</b> <b>Accueil</b> : 11h00 à 11h30 DIEPPE- <b>Embarcadère Car Ferries</b> Randonnée route : 70-100km <b>Clôture le 1 septembre à 23h00</b> <b>Départ du minibus et la remorque : 10h00</b>	

## Parcours saison 2019

<b>SORTIE N°36</b>		<b>Dimanche 1 Septembre</b>
30 Km	9h00	
<b>Parcours N°019</b> Zone 2 48,19 km – 362 m	9h00	St Valéry – Piscine – Ingouville – D269 – St Riquier – D69 – Vittefleury – D10 – Cany – D286 – Mautheville – D131 – D50 - D210 – Bertheauville – Bertreville – Ouainville – D471 – <b>Cricquetot</b> – D479 – Sassetot le Mauconduit – D5 – D68 – St Martin aux Buneaux – D79 – Veulettes – St Valéry
<b>Parcours N°252</b> Sortie Ext : Pavilly Zone 6 85,81 km – 390 m	8h00	<b>AS PAVILLY</b> 25 <sup>ème</sup> Randonnée de l'AUSTREBERTHE <b>Accueil</b> : 7h00 à 10h00 Espace loisirs des 2 Rivières (D67) Randonnée route : 40-60-80km Cyclo découverte : 25 km <b>Clôture : 13h00</b> <b>Départ du minibus et la remorque : 7h00</b> St Valéry – D20 - D68 – D468 – Reutteville – Bricoté – Mesnil Durdent – Ermenouville – D25 – Gonzeville – D25 – à droite, D89 – Etalleville – D67 – Berville – Ouveille l'Abbaye – Yerville – D142 – Limésy – <b>Pavilly</b> – D67 – Limésy – D88 – Auzouville l'Esneval – Amfreville les Champs – D89 – Gueulleville – Seltot – Château de Galleville – Le Fresnay – D37 – Ermenouville – Angiens – D468 – Gueutteville les Grès – Reutteville – St Valéry
A voir sur place		circuit proposé par PAVILLY
<b>SORTIE N°37</b>		<b>Dimanche 8 Septembre</b>
30 Km	9h00	
<b>Parcours N°016</b> Zone 5 53,25 km – 303 m	9h00	St Valéry – Route de Dieppe – D925b – D4 – Manneville – D69 – Blosseville – D37 -Veules les Roses – D68 – Sotteville – St Aubin – D237 – Le Bourg Dun – à gauche 2 fois – Beaufournier – Avremesnil – Gueures – D152 – Brachy – D108 – Greuille – Crasville la Rocquefort – Fontaine le Dun – St Pierre le Viger – D237 - La Gaillarde – D4 – Manneville – D68 - St Valéry
<b>Parcours N°082</b> Zone 2 61,33 km – 668 m	9h00	St Valéry – Quai du Havre – côte de l'Hôpital – côte du Havre (en descente) – Maison Henri IV – côte des Sapins – côte de l'Ecole de Pompiers – Gendarmerie – St Sylvain – Paluel – D68 – Château de Malleville les Grès – D271 – Veulettes – côte du Casino – D79 – Veulettes – D79 – Conteville – Paluel – D10 – Vittefleury – sortie de Villefleury, à gauche, côte de la Folie – D925 – <b>Cany</b> – D268 – Mautheville – D131 – D71 – Carrière d'Argent – D10 – Cany – D131 – Gué de Barville – côte de Barville – Le Haut de Barville – D88 – Cany – côte du Champ de Foire – D925, à gauche, La Folie – Vittefleury – D69 – St Riquier – D269 – D925 – St Valéry
<b>SORTIE N°38</b>		<b>Samedi 14 Septembre</b>
		<b>EC EUDOISE</b> Randonnée du Guisard <b>RC76</b> <b>Accueil</b> : 7h30 à 13h00 Place d'Orléans EU Randonnée route : 40-50-60 km <b>Clôture : 17h00</b> <b>Départ du minibus et la remorque : 7h00</b>
<b>SORTIE N°39</b>		<b>Dimanche 15 Septembre</b>
30 Km	9h00	
<b>Parcours N°214</b> Zone 4 49,73 km – 210 m	9h00	St Valéry – D68 – Manneville – D4 – D69a – Veules les Roses – D142 – La Chapelle du Val – Blosseville – D4 – Iclon – D75 – La Chapelle sur Dun – St Aubin sur Mer – D237 – Le Bourg Dun – Fontaine sur Dun – D142 – Autigny – D108 – Bourville – Gelleville – Ermenouville – Le Mesnil Durdent – D468 - Reutteville – St Valéry.
<b>Parcours N°254</b>	8h30	<b>ALLOUVILLE BELLEFOSSE</b> 18 <sup>ème</sup> Randonnée du Chêne <b>RC76</b> <b>Accueil</b> : 7h30 à 11h00 Salle Pierre Belain d'Esnambusc. Randonnée route : 30-50-70 km - Randonnée VTT : 20-30-45 km <b>Clôture : 16h00</b>

## Parcours saison 2019

<b>Sortie Ext : Allouville Bellefosse</b>		St Valery – D53 – Néville – Crasville la Mallet – St Vaast Dieppedalle – Veauville les Quelles – Oherville – D131 – Héricourt en Caux – D149 - - D29 – Environville – D5 – Hautot le Vatois – D110 – Ecretteville les Baons – Valliquerville – <b>Allouville Bellefosse</b> – D110 - Valliquerville – Ecretteville les Baons – Hautot le Vatois – D5 - Environville –D29 - D149 - Héricourt en Caux – D131 - Oherville – D53 - Veauville les Quelles – St Vaast Dieppedalle – Crasville la Mallet – Neville - St Valery
Zone 6 69,34 km – 354 m		
A voir sur place		Circuit proposé par d'ALLOUVILLE BELLEFOSSE
<b>SORTIE N°40</b>		<b>Dimanche 22 Septembre</b>
30 Km	9h00	
<b>Parcours N°015</b>	9h00	St Valery – Route de Rouen – D20 – Le Moret centre – D70 – Houdetot – Fontaine le Dun – D142 – Brametot – D307 – Canville les 2 Eglises – D107 – Héberville – Anglesqueville la Bras Long – Drosay – D108 – Crasville la Mallet – D70 – Ocqueville – C208 – Rue de Frémard – Veauville – St Riquier – Aérodrome – D 68 - St Sylvain – St Valery
Zone 3 43,79 km – 207 m		
<b>Parcours N°034</b>	9h00	St Valery – D20 - D68 – D468 - Reutteville – Gueutteville les Grès – Bricoté – Mesnil Durdent – D70 – D37 – à gauche Ermenouville – D108 – Bourville – D237 – Ferme du Moulin (à droite) – D37 (à gauche) – Anglesqueville la Bras Long – D107 - Héberville – D237 – D25 – Gonzeville - Boucourt – Colmont – <b>Château de Galleville</b> - Doudeville – D110 – C7 - à droite Route de la Belle Epine - <b>Harcenville</b> – Routes – D88 - Veauville les Quelles – Bosville – D105 – Ruville – Calvaille – Cany – D268 – Paluel – D10 - Veulettes – D79 – St Valery
Zone 2 61,57 km – 341 m		
<b>SORTIE N°41</b>		<b>Dimanche 29 Septembre</b>
30 Km	9h00	
		<b>VTT ROUEN – OXYBIKE</b> Centre CALMAT Canteleu <b>Accueil</b> : 8h00 à 10h00 Randonnée VTT : 20-35-50 km <b>Clôture</b> : 14h00 Départ minibus 7h00
<b>Parcours N°255</b>	8h30	<b>YVETOT</b> 26 <sup>ème</sup> Montagnes de la Durdent - <b>GR76</b>
Sortie Ext : Yvetot		<b>Accueil</b> : 7h15 à 9h30 Espace Claudie André Deshays Rue des Chouquettes Brevet des grimpeurs 60-80 km <b>Clôture : 13h00</b>
Zone 6 63,59 km – 260 m		St Valery – D20 - D68 – D468 - Reutteville – Le Mesnil Durdent – D70 - D37 - Ermenouville – Le Fresnay — Doudeville – D37 – Etoutteville – <b>Yvetot</b> – à gauche – Rue des Chouquettes – à droite – D131 – Autretot – Héricourt – Oherville – D53 - Veauville les Quelles – St Vaast Dieppedalle – Crasville la Mallet – Neville - St Valery
<u>Les Montagnes de la Durdent</u>		
<b>Parcours N°136</b>	9h00	St Valery – D20 – D68 – Manneville (passage par la mare) – D4 – D37 – Angiens – D437 – Houdetot – D437 – D108 – Bourville – Autigny – Venestanville – D270 – Rainfreuille – D2 – <b>Brachy</b> – D152 - Gueures – D127 – Le Bas d'Avremesnil – Avremesnil – Beaufourrier – Le Bourg Dun – Le Guè – Englesqueville – St Aubin sur Mer – D68 - Veules les Roses - D142 – Chapelle du Val – Blossenville – D69 – D4 – Manneville – D68 - St Valery
Zone 4 55,73 km – 247 m		
<b>SORTIE N°42</b>		<b>Dimanche 6 Octobre</b>
30 Km	9h00	
<b>Parcours N°035</b>	9h00	St Valery – D53 – Néville – Crasville la Mallet – D70 – Ocqueville – Veauville – D69 – Vittefleury – Crosville – Canouville – D71 – Ouainville – D471 – <b>Criquetot</b> – D479 – Sassetot le Mauconduit – D5 – D68 – St Martin aux Buneaux – D79 – Veulettes – St Valery
Zone 2 46,54 km – 351 m		
<b>Parcours N°046</b>	9h00	St Valery – D68 Manneville – D4 – D69 – Blossenville – D37 – Veules les roses – D68 – St Aubin sur mer – D75 – Quiberville – Varengeville – Pourville – Golf de Dieppe – à Droite Caude Côte – Janval – Cimetière
Zone 5		

## Parcours saison 2019

73,45 km – 506 m		Canadien – le Plessis – Voie verte – Offranville – St Denis d’Aclon – Luneray -St Pierre le Viger – D142 – D468 – Silleron – Angiens – Gueutteville les grès – Reutteville - D68 – St Valery
<b>SORTIE VTT</b>		<b>Club organisateur : Association Raid Aventure 76</b> <b>Nom de la manifestation : LA CLEROISE</b> <b>Accueil de 7 h 30 à 9h30 Espace Clara 76690 CLERES</b> <b>Clôture 13h00</b> <b>Parcours VTT 20 - 35 ET 50 km</b>
<b>SORTIE N°43</b>		<b>Dimanche 13 Octobre</b>
30 Km	9h00	
<b>Parcours N°211</b> <b>Zone 3</b> 43,51 km – 162 m	9h00	St Valery – D68 – D468 – Reutteville – Gueutteville – Le Trou Pierrot – Le Mesnil Durdent – Ermenouville – D37 – Le Fresnay – Château de Galleville – Doudeville – D149 – D420 – Routes – Limanville – D109 – Hautot l’Auvray – D250 – D53 – Flamanvillette – Château de Catteville – Le Merdon – Ocqueville – D105 – D69 – Neville – D105 – Ingouville – La piscine – St Valery.
<b>Parcours N°218</b> <b>Zone 1</b> 64,88 km – 475 m	9h00	St Valery – la piscine – Ingouville – D269 – St Riquier – Croix Sampique – D69 - Vittefleury – Crosville – Canouville - à droite, D71 – Butot-Vénesville – à gauche, Vaudreville – Vinnemerville – Fond des Carrières - Sassetot le Mauconduit par l’ancienne côte – D5 – <b>Château de Briquedalle</b> – à droite, D17 – Daubeuf – à droite, D33 – Angerville la Martel – Ypreville – 1 <sup>ère</sup> à gauche après la <b>Lanterne des Lépreux</b> – Cliquemare – à droite, traverser la D925 – Clainville – Eletot – D79 – St Pierre en Port plage – St Pierre en Port centre – D79 – Sassetot le Mauconduit – D5 - Les Petites Dalles plage – D68 - St Martin aux Buneaux – D79 - Veulettes – D10, piste cyclable – Paluel – D68 – Aérodome – St Valery
<b>SORTIE N°44</b>		<b>Dimanche 20 Octobre</b>
30 Km	9h00	
<b>Parcours N°124</b> <b>Zone 4</b> 47,88 km – 226 m	9h00	St Valery – D53 – Neville – Crasville la Mallet – D108 – Drosay – D75 – Ste Colombe – D108 – Ermenouville – D37 – Anglesqueville la Bras Long – Le Bourre Tout – D107 – Héberville – D237 – Bourville – Le Bout Maudit – Fontaine le Dun – <b>St Pierre le Viger</b> – La Gaillarde – Chapelle Ste Marguerite – St Pierre le Vieux – Bourg Dun – D925 à droite – Englesqueville – St Aubin – D68 – Sotteville sur Mer – <b>La Croix Basile</b> – Veules les Roses - D142 – Chapelle du Val – Blosserville – D69 – D4 – Manneville – D68 - St Valery
<b>Parcours N°027</b> <b>Zone 3</b> 53,81 km – 311 m	9h00	St Valery – D68 – Manneville centre – Gueutteville les Grès - D468 - Angiens (manoir de Roquefort) – D437 – Houdetot – D70 – Sucrerie – D89 – Canville les 2 Eglises – Bénesville – Etalleville – D149 – <b>Château de Galleville</b> – D37 – Doudeville – D88 – Routes – D71 – Grainville la Teinturière – D131 – Mautheville – D268 – Cany – D10 – Vittefleury – D69 – D269 - St Riquier – Ingouville – La piscine de – St Valery
<b>SORTIE N°45</b>		<b>Dimanche 27 Octobre</b>
		<b>SORTIE COMMUNE DE FIN DE SAISON</b>
<b>Parcours N°005</b> <b>Zone 3</b> 28,35 km – 102 m	9h00	St Valery – Tour de plage – Néville – Crasville la Mallet – D70 – D108 – Drosay – D107- Anglesqueville la Bras Long – D37 – Ermenouville – Mesnil Geoffroy – <b>Jardin des Amouhoques</b> – Bricoté – D468 – Reutteville – St Valery (Maison des Associations)



# Parcours saison 2019

<b>TELETHON</b>	9h30 à 10h00	<b>Samedi 7 Décembre</b> <b>Randonnée du Téléthon du Stade Valeriquais Cyclotourisme.</b> <b>Accueil</b> : 9h30 Randonnée route : 50km Randonnée VTT : 25km <b>Clôture</b> : <b>10h00</b> <b>Repas Salle Municipale à St Valery – 12h00</b> Participation à 10€
-----------------	--------------	--

## DATES A RETENIR

42<sup>ème</sup> RONDE DU PAYS DE CAUX - DIMANCHE 16 JUIN

JOURNEE CHAMPETRE DU CLUB

« Cochon grillé »

SAMEDI 22 JUIN

Salle des fêtes de BLOSSEVILLE sur MER

ASSEMBLEE GENERALE 2019 - VENDREDI 22 NOVEMBRE

à 20H30 à la Maison des Associations.

TELETHON 2019 - SAMEDI 7 DECEMBRE

GALETTE DES ROIS 2020 - SAMEDI 25 JANVIER

à 20 h 00 à la Salle Municipale de St Valery en Caux.



**TENUES PERSONNALISÉES**  
Contactez nous !

Rendez-vous sur  
[www.garudasports.com](http://www.garudasports.com)  
ou 02.32.49.33.33



**Patrick GREBOVAL** 7 place de la Chapelle  
76460 St Valery en Caux  
Tel. : 02 35 97 17 81 [patrickgreboval@orange.fr](mailto:patrickgreboval@orange.fr)



**CHAUSURES ROQUIGNY**  
7. PLACE DU MARCHÉ  
76460 ST VALÉRY EN CAUX  
TEL : 02.35.97.06.53



LA CAVE DE ST VAL  
Cave à Vins - Bières & Whisky  
Bar à vins - Bières & Whisky

12 PLACE DE LA CHAPELLE  
76460 ST VALÉRY EN CAUX  
TEL 02.35.97.60.01  
Port.06.18.92.74.24  
E.mail [cave.de.stval@gmail.com](mailto:cave.de.stval@gmail.com)  
Ouvert de 10H00-12H30  
161100-21100



# Parcours saison 2019

**Ce tableau est à renvoyer par mail pour le 31 octobre 2019 à : [fa.robort@neuf.fr](mailto:fa.robort@neuf.fr)**

**ou à Fabien ROBERT 2 chemin de la Côtelette - 76460 - Saint Valery en Caux**

SAISON 2018/2019		PRENOM:																				
		Pointage des kilomètres							Types de sorties						Flèches							
SEMAINES		LUN	MAR	MER	JEU	VEN	SAM	DIM	Total	Sorties hors saison dimanche et semaine	Dimanche et Fériés Saison officielle SVCT	Sorties extérieures 76 & hors 76	Sorties et brevets libres	ROUTE	VTT	Voies Vertes	Bronze	Argent	Or	Observations		
Du 1-nov.	Au 4-nov.								0													
Du 5-nov.	Au 11-nov.								0													
Du 12-nov.	Au 18-nov.								0													
Du 19-nov.	Au 25-nov.								0													
Du 26-nov.	Au 2-déc.								0													
Du 3-déc.	Au 9-déc.								0													
Du 10-déc.	Au 16-déc.								0													
Du 17-déc.	Au 23-déc.								0													
Du 24-déc.	Au 31-déc.								0													
Du 1-janv.	Au 6-janv.								0													
Du 7-janv.	Au 13-janv.								0													
Du 14-janv.	Au 20-janv.								0													
Du 21-janv.	Au 27-janv.								0													
Du 28-janv.	Au 3-févr.								0													
Du 4-févr.	Au 10-févr.								0													
Du 11-févr.	Au 17-févr.								0													
Du 18-févr.	Au 24-févr.								0													
Du 25-févr.	Au 3-mars								0													
Du 4-mars	Au 10-mars								0													
Du 11-mars	Au 17-mars								0													
Du 18-mars	Au 24-mars								0													
Du 25-mars	Au 31-mars								0													
Du 1-avr.	Au 7-avr.								0													
Du 8-avr.	Au 14-avr.								0													
Du 15-avr.	Au 21-avr.								0													
Du 22-avr.	Au 28-avr.								0													
Du 29-avr.	Au 5-mai								0													
Du 6-mai	Au 12-mai								0													



# Parcours saison 2019

**EXEMPLE**

<b>NOM:</b>												<b>PRENOM:</b>											
<b>SEMAINES</b>	<b>Pointage des kilomètres</b>							<b>Types de sorties</b>							<b>Flèches</b>				<b>Observations</b>				
	LUN	MAR	MER	JEU	VEN	SAM	DIM	Total	Sorties hors saison dimanche et semaine	Dimanche et Fériés Saison officielle SVCT	Sorties extérieures 76 & hors 76	Brevets libres	Route	VTT	Voies Vertes	Bronze	Argent	Or					
Du						25	25								1								
Du				20		25	45								2								
Du	50		60			20	110					2											
Du	20			20			60							3									
Du		65					65					1				1							
Du			30			50	50					1											
Du							30						1										
Du							0																
Du			50			35	85					2											
Du			100				100					1											
Du							0																
Du						50	50					1											
Du							0																
Du						30	30						1										
Du							0																
Du							0																
Du						25	25						1										
Du				50			0																
Du						50	100							2									
Du				60			0																
Du	50					100	210						1		2	4		1					
Du							0											1					
Du							0																
Du							0																
Du							0																
Du							0																
Du							0																
Du							0																
Du							0																
Du							0																
Du							0																
<b>TOTAUX</b>												16	4	1	2	15	8	1	1	0	0		



# Parcours saison 2019



## Stade valeriquais cyclotourisme 2019

Nom:

Prénom:

FFCT-N°1796-76

**Flèches de bronze**

	<u>Ville</u>	<u>Date</u>	<u>Km</u>		
<b>B1</b>				<b>B1</b>	<b>B2</b>
<b>B2</b>				<b>B3</b>	<b>B4</b>
<b>B3</b>				<b>B5</b>	<b>B6</b>
<b>B4</b>				<b>B7</b>	<b>B8</b>
<b>B5</b>				<b>B9</b>	<b>B10</b>
<b>B6</b>					
<b>B7</b>					
<b>B8</b>					
<b>B9</b>					
<b>B10</b>					

# Parcours saison 2019



## Stade valeriquais cyclotourisme 2019

Nom:

Prénom:

FFCT-N°1796-76

**Flèches d'Argent**

	<u>Ville</u>	<u>Date</u>	<u>Km</u>		
A1				A1	A2
A2				A3	A4
A3				A5	A6
A4				A7	
A5					
A6					
A7					

# Parcours saison 2019



## Stade valeriquais cyclotourisme 2019

Nom:

Prénom:

FFCT-N°1796-76

**Flèches d'OR**

	<u>Ville</u>	<u>Date</u>	<u>Km</u>		
				<b>01</b>	<b>02</b>
<b>01</b>					
<b>02</b>					
				<b>03</b>	<b>04</b>
<b>03</b>					
<b>04</b>					
				<b>05</b>	<b>06</b>
<b>05</b>					
<b>06</b>					
				<b>07</b>	<b>08</b>
<b>07</b>					
<b>08</b>					
				<b>09</b>	<b>010</b>
<b>09</b>					
<b>010</b>					

# Parcours saison 2019



## Stade valeriquais cyclotourisme 2019

Nom:

Prénom:

FFCT-N°1796-76

**Voies vertes (76)**

	<u>Ville</u>	<u>Date</u>	<u>Km</u>		
<b>V1</b>				<b>V1</b>	<b>V2</b>
<b>V2</b>				<b>V3</b>	<b>V4</b>
<b>V3</b>				<b>V5</b>	<b>V6</b>
<b>V4</b>				<b>V7</b>	<b>V8</b>
<b>V5</b>				<b>V9</b>	<b>V10</b>
<b>V6</b>					
<b>V7</b>					
<b>V8</b>					
<b>V9</b>					
<b>V10</b>					

## Parcours saison 2019

### FICHE DE REMBOURSEMENT SORTIES EXTERIEURES

NOM : Date :  
Prénom :  
LIEU de SORTIE :  
  
Coût de l'inscription : ----- Euros

✂-----

NOM : Date :  
Prénom :  
LIEU de SORTIE :  
  
Coût de l'inscription : ----- Euros

✂-----

NOM : Date :  
Prénom :  
LIEU de SORTIE :  
  
Coût de l'inscription : ----- Euros

✂-----

NOM : Date :  
Prénom :  
LIEU de SORTIE :  
  
Coût de l'inscription : ----- Euros

✂-----

NOM : Date :  
Prénom :  
LIEU de SORTIE :  
  
Coût de l'inscription : ----- Euros

NOTA : A découper suivant le cadre et à remettre au Trésorier.